



Schweizerische Eidgenossenschaft
Confédération suisse
Confederazione Svizzera
Confederaziun svizra

Département fédéral de justice et police DFJP

Office fédéral des migrations ODM
Information & Communication
Service de la statistique d'asile

3003 Berne-Wabern, le 5 avril 2007



Statistique en matière d'asile

Mars 2007

Résumé

Au total, 3'019 demandes d'asile ont été enregistrées, en Suisse, durant le premier trimestre 2007, soit 566 de plus (+ 23,1%) que durant le premier trimestre 2006. Par rapport au trimestre précédent, le nombre de demandes est inférieur de 39 (- 1,3%) .

Avec 642 demandes d'asile pour le premier trimestre 2007, l'Erythrée est en tête des pays d'origine. A titre de comparaison, le nombre de demandes, pour le premier trimestre 2006, était de 38 pour ce pays, soit une différence de 604. Cette augmentation est essentiellement due à la publication, en 2006, d'un jugement de la Commission de recours en matière d'asile (CRA).

L'effectif des personnes en phase de renvoi est en baisse et s'établit à 7'249. Quant à l'effectif des personnes dans le processus *asile en Suisse*, il reste important malgré une diminution constante (44'507 à fin mars 2007 contre 47'008 une année auparavant).

Demandes d'asile et pays d'origine

Durant le premier trimestre de l'année, 3'019 nouvelles demandes d'asile ont été déposées, en Suisse, soit une diminution de 1,3% (- 39 demandes) par rapport au trimestre précédent. Ce nombre est par contre supérieur de 566 demandes (+ 23,1%) à celui du trimestre équivalent de l'année dernière.

Parmi les demandeurs d'asile, 642 (soit 21,3% du total pour le premier trimestre) provenaient d'Erythrée, en diminution de 174 (- 21,3%) par rapport au trimestre précédent (816 demandes d'octobre à décembre 2006). Durant le premier trimestre 2006, le nombre de demandes n'avait été que de 38, soit une différence de 604 pour les deux trimestres équivalents. La publication, par la CRA, d'un jugement de principe sur l'Erythrée a eu une nette influence sur les demandes d'asile de ressortissants de ce pays. Selon la CRA, l'asile doit être en principe accordé aux déserteurs et aux réfractaires.

Totalisant 340 demandes d'asile pour le premier trimestre, la Serbie rétrograde en deuxième place des pays d'origine. Cela représente une augmentation de 54 demandes (+ 18,9%) par rapport au trimestre précédent (286 demandes). Le manque de perspectives incite toujours un certain nombre d'habitants de Serbie et du Kosovo à quitter le pays.

L'Irak, avec 303 demandes (272 au trimestre précédent), figure en troisième position de ce classement. La situation reste précaire sur le plan de la sécurité, en Irak. Les attentats et la violence interconfessionnelle continuent de se produire spécialement dans le centre et le sud du pays. Plus de 2000 personnes quittent chaque jour l'Irak pour se rendre dans les pays voisins.

Demandes d'asile dans quelques pays européens

En **Suède**, 9'246 demandes d'asile ont été déposées durant cette période, dont 4'808 émanant de ressortissants irakiens. Suivent la Somalie (776 demandes) et la Serbie (634). En **France**, 8'700 demandes ont été déposées: Serbie (958), Turquie (825) et Sri Lanka (713). L'**Allemagne** a reçu 4'430 demandes: Serbie (566), Irak (443) et Turquie (384). L'**Autriche** a enregistré 3'056 demandes: Russie (555), Serbie (553), Moldavie (218). En **Belgique**, 2'802 demandes ont été déposées: Serbie (399), Russie (343), Irak (183). Enfin, les **Pays-Bas** ont enregistré 1'659 demandes: Somalie (527), Irak (310), Chine (67).

Effectifs

L'effectif des personnes dans le processus *asile en Suisse* (soit le total des personnes en procédure, en phase de renvoi ou admises à titre provisoire) a reculé de 362 personnes durant le trimestre et s'établit à 44'507 à fin mars 2007 (44'869 à fin décembre 2006).

A la même date, 7'249 personnes figuraient dans le processus *exécution du renvoi*, soit 723 de moins (- 9,1%) qu'à fin décembre 2006. Parmi ce nombre, 4'998 faisaient l'objet d'une démarche visant à leur procurer des papiers d'identité. Par rapport au trimestre précédent, ce chiffre équivaut à une baisse de 8,0% (435 personnes de moins).

Cas traités

Au cours du trimestre sous revue, 2'450 décisions ont été rendues en première instance, soit 105 de moins que durant le trimestre précédent. L'asile a été octroyé à 331 personnes, ce qui représente un taux d'acceptation de 17,2% sur les 1'921 décisions effectives rendues pendant le trimestre (total des décisions positives, négatives et de non entrée en matière).

Le nombre de dossiers en suspens en première instance a augmenté au cours du trimestre et s'est établi à 5'714 à fin mars 2007 (5'057 à fin décembre 2006). L'augmentation du nombre de dossiers en suspens, due en particulier à la hausse des demandes de ressortissants érythréens, est de 1'557 (+ 37,5%) par rapport au mois de mars 2006.

Départs par voie aérienne (domaine de l'asile et domaine des étrangers)

Entre le 1er janvier et le 31 mars 2007, 1'382 personnes (dont 140 qui avaient reçu une décision de non entrée en matière après le 1.4.2004) ont quitté la Suisse par voie aérienne et de manière contrôlée. La moitié de ces personnes (50,6%) relevaient du domaine de l'asile, les autres (49,4%) de la législation sur les étrangers. Sur ces 1'382 personnes, 526 (38,1%) sont parties de manière autonome et 856 (61,9%) dans le cadre d'un rapatriement avec accompagnement policier jusqu'à l'appareil ou jusqu'à destination. Parmi ces 856 personnes rapatriées, 66 (7,7%) ont été escortées par des agents de sécurité jusqu'au pays de destination, sur des vols de ligne ou des vols spéciaux. 55 d'entre elles étaient soumises à la législation sur l'asile et 11 celle sur les étrangers. Les 790 autres n'ont été escortées que jusqu'à l'embarquement.

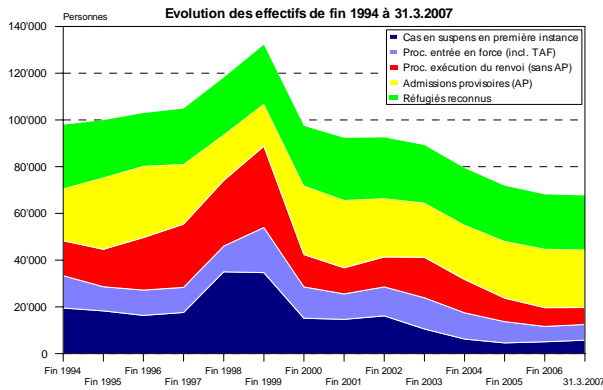
Les principales données en mars

| Flux durant la période | | 2006 | 2007 | +/- in % |
|--|----------------|-------|-------|----------|
| Demandes d'asile (naissances incl.) | Durant le mois | 776 | 928 | 19.6 |
| | 1.1. – 31.3. | 2'453 | 3'019 | 23.1 |
| Cas traités en premier instance | Durant le mois | 1'165 | 898 | -22.9 |
| | 1.1. – 31.3. | 3'198 | 2'450 | -23.4 |
| Décisions positives | Durant le mois | 163 | 133 | -18.4 |
| | 1.1. – 31.3. | 403 | 331 | -17.9 |
| Décisions négatives | Durant le mois | 642 | 285 | -55.6 |
| | 1.1. – 31.3. | 1'781 | 838 | -52.9 |
| Non-entrées en matière (NEM) | Durant le mois | 216 | 281 | 30.1 |
| | 1.1. – 31.3. | 607 | 752 | 23.9 |
| Retraits et radiations | Durant le mois | 144 | 199 | 38.2 |
| | 1.1. – 31.3. | 407 | 529 | 30.0 |
| Admissions provisoires | Durant le mois | 531 | 232 | -56.3 |
| | 1.1. – 31.3. | 1'646 | 684 | -58.4 |
| Règlements de séjour définitifs: Octrois de l'asile et cas réglés par les cantons | Durant le mois | 625 | 590 | -5.6 |
| | 1.1. – 31.3. | 1'547 | 1'323 | -14.5 |
| Exécutions de renvois et autres sorties du domaine de l'asile | Durant le mois | 825 | 720 | -12.7 |
| | 1.1. – 31.3. | 2'414 | 2'107 | -12.7 |
| Départs autonomes contrôlés | Durant le mois | 73 | 79 | 8.2 |
| | 1.1. – 31.3. | 263 | 238 | -9.5 |
| Rapatriements | Durant le mois | 102 | 101 | -1.0 |
| | 1.1. – 31.3. | 341 | 284 | -16.7 |
| Départs non officiels | Durant le mois | 437 | 308 | -29.5 |
| | 1.1. – 31.3. | 1'216 | 1'016 | -16.4 |
| Renvois après non-entrée en matière (NEM) | Durant le mois | 152 | 139 | -8.6 |
| | 1.1. – 31.3. | 420 | 303 | -27.9 |
| Compétence canton et autres sorties du domaine de l'asile | Durant le mois | 61 | 93 | 52.5 |
| | 1.1. – 31.3. | 174 | 266 | 52.9 |

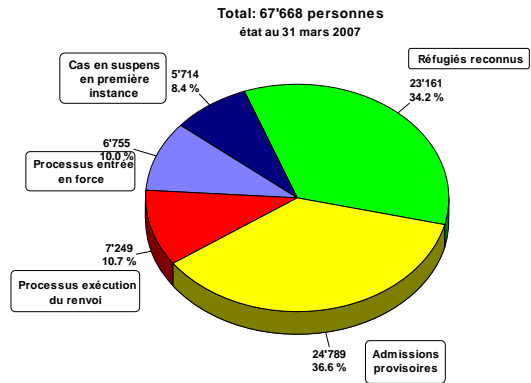
| Effectif à la fin de la période | | 3/2006 | 3/2007 | +/- in % |
|--|--------------------|---------------|---------------|--------------|
| Total dans le processus procédure | Fin du mois | 12'577 | 12'469 | -0.9 |
| En suspens en première instance (Proc. décision d'asile) | Fin du mois | 4'157 | 5'714 | 37.5 |
| Décisions 1ère instance, pas entrées en force* | Fin du mois | 8'420 | 6'755 | -19.8 |
| Effectif admissions provisoires | Fin du mois | 24'859 | 24'789 | -0.3 |
| Total dans le processus exécution du renvoi | Fin du mois | 9'572 | 7'249 | -24.3 |
| Obtention de documents | Fin du mois | 6'615 | 4'998 | -24.4 |
| Processus départ en cours | Fin du mois | 453 | 145 | -68.0 |
| Processus départ échoué | Fin du mois | 809 | 675 | -16.6 |
| Exécution du renvoi interrompue | Fin du mois | 1'484 | 1'237 | -16.6 |
| Autres cas dans le processus exécution du renvoi | Fin du mois | 211 | 194 | -8.1 |
| Total dans le processus 'asile en Suisse' | Fin du mois | 47'008 | 44'507 | -5.3 |
| Effectif réfugiés reconnus | Ende Monat | 23'574 | 23'161 | -1.8 |
| Personnes relevant du domaine de l'asile | Ende Monat | 70'582 | 67'668 | -4.1 |

* dans le processus d'entrée en force (incl. les recours TAF en suspens après processus décision d'asile)

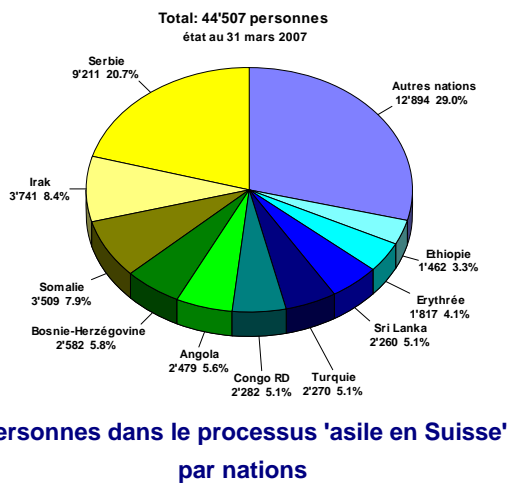
Effectifs



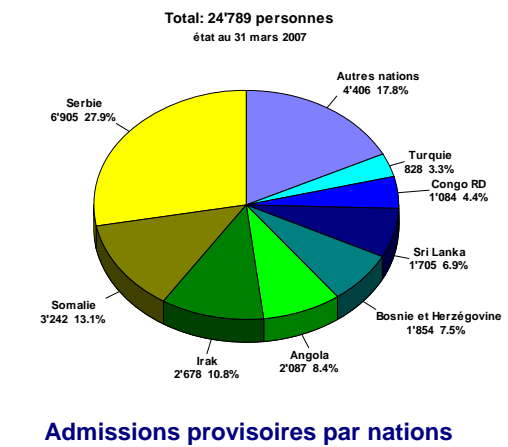
Personnes relevant du domaine de l'asile



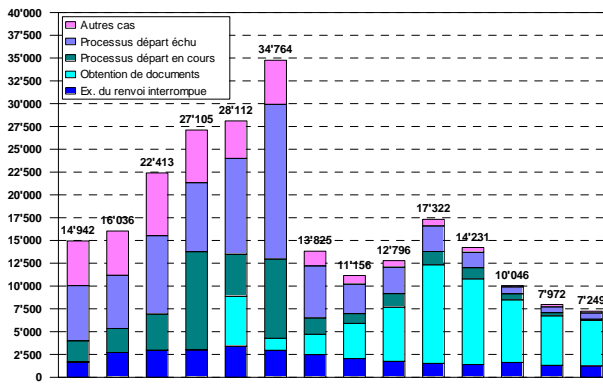
Personnes relevant du domaine de l'asile par statuts



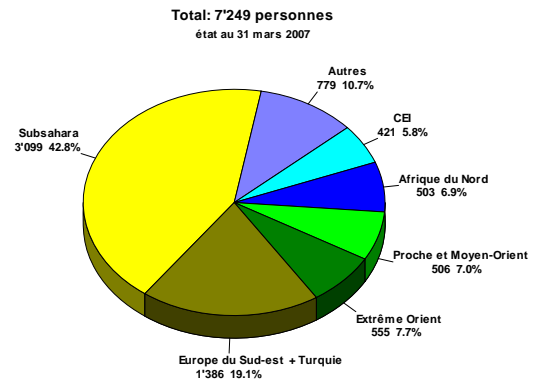
Personnes dans le processus 'asile en Suisse' par nations



Admissions provisoires par nations



Evolution dans le processus exécution du renvoi



Personnes dans le processus exécution du renvoi par régions (sans admissions provisoires)

Subsahara:

Afrique total sans Afrique du Nord

Afrique du Nord:

Afrique sans Subsahara: Egypte, Algérie, Libye, Maroc, Tunisie, Sahara occidental

Proche et Moyen-Orient:

Afghanistan, Bahreïn, Irak, Iran, Yémen, Yémen (rép. pop. et démo.), Qatar, Koweït, Oman, Arabie saoudite, Emirats arabes unis, Israël, Jordanie, Liban, Syrie

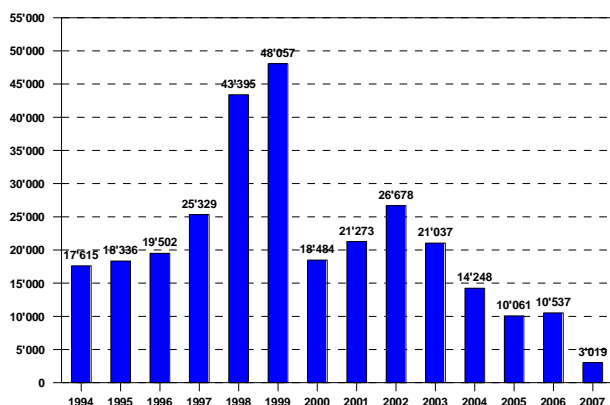
CEI:

CEI Asie centrale: Arménie, Azerbaïdjan, Géorgie, Kazakhstan, Kirghizistan, Tadjikistan, Turkménistan, Ousbékistan et CEI Europe: Bélarus, Moldova, Russie, Ukraine

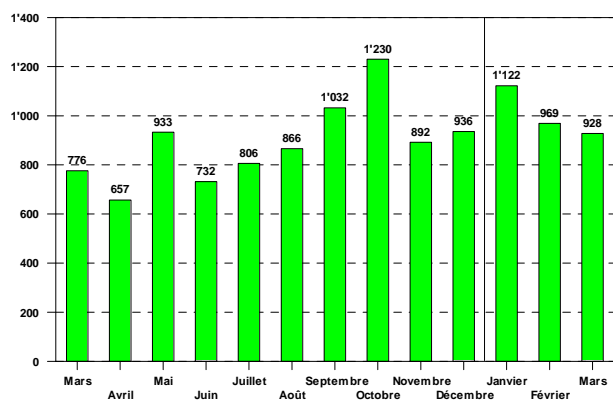
Extrême Orient:

Asie sans Proche et Moyen-Orient et sans CEI Asie centrale

Demandes d'asile



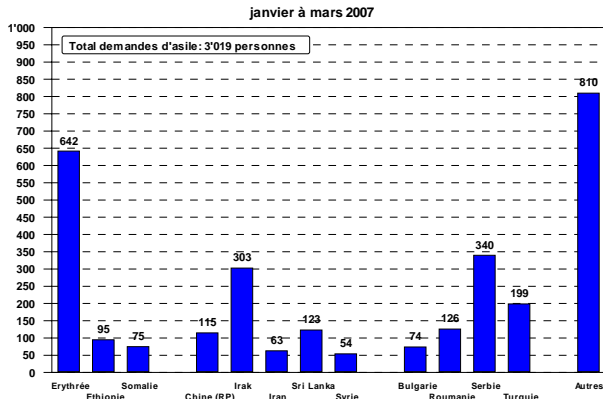
Demandes d'asile par an de 1994 au 31.3.2007



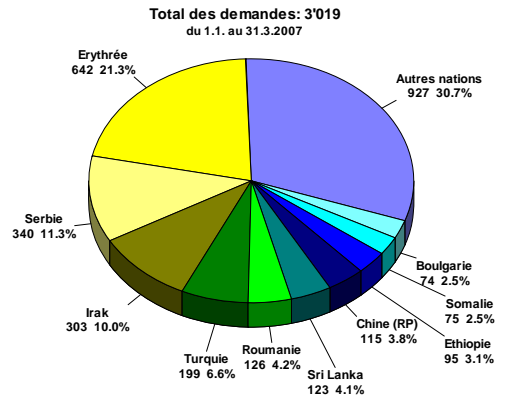
Demandes d'asile par mois de 3/2006 - 3/2007

Demandes d'asile par pays d'origine

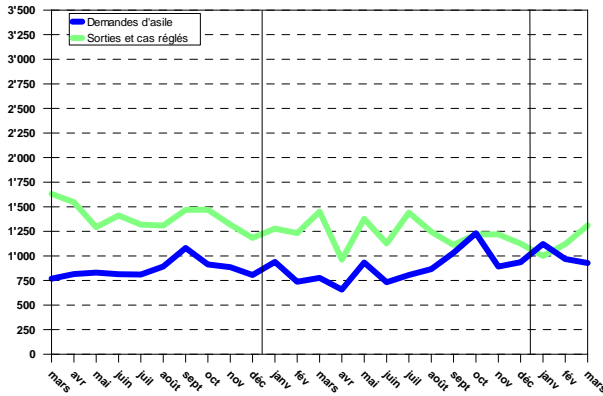
| Rang | Nation | Demandes d'asile en mars 2007 | En pour cent du total | Variation en nombres absolus mois précédent | Variation en pour cent mois précédent | Demandes d'asile de janvier à mars 2007 | En pour cent du total | Variation en nombres absolus année précédente | Variation en pour cent année précédente |
|------|----------------|-------------------------------|-----------------------|---|---------------------------------------|---|-----------------------|---|---|
| 1 | Irak | 123 | 13.3 | 28 | 29.5 | 303 | 10.0 | 141 | 87.0 |
| 2 | Serbie | 118 | 12.7 | 17 | 16.8 | 340 | 11.3 | 8 | 2.4 |
| 3 | Erythrée | 113 | 12.2 | -116 | -50.7 | 642 | 21.3 | 604 | 1'589.5 |
| 4 | Turquie | 47 | 5.1 | -29 | -38.2 | 199 | 6.6 | 46 | 30.1 |
| 5 | Bulgarie | 46 | 5.0 | 22 | 91.7 | 74 | 2.5 | 16 | 27.6 |
| 6 | Roumanie | 46 | 5.0 | 25 | 119.0 | 126 | 4.2 | 116 | 1'160.0 |
| 7 | Sri Lanka | 37 | 4.0 | -2 | -5.1 | 123 | 4.1 | 48 | 64.0 |
| 8 | Chine (RP) | 29 | 3.1 | -11 | -27.5 | 115 | 3.8 | 39 | 51.3 |
| 9 | Syrie | 29 | 3.1 | 13 | 81.3 | 54 | 1.8 | 3 | 5.9 |
| 10 | Ethiopie | 28 | 3.0 | 0 | 0.0 | 95 | 3.1 | 58 | 156.8 |
| | Autres nations | 312 | 33.6 | 12 | 4.0 | 948 | 31.4 | -513 | -35.1 |
| | Total | 928 | 100.0 | -41 | -4.2 | 3'019 | 100.0 | 566 | 23.1 |



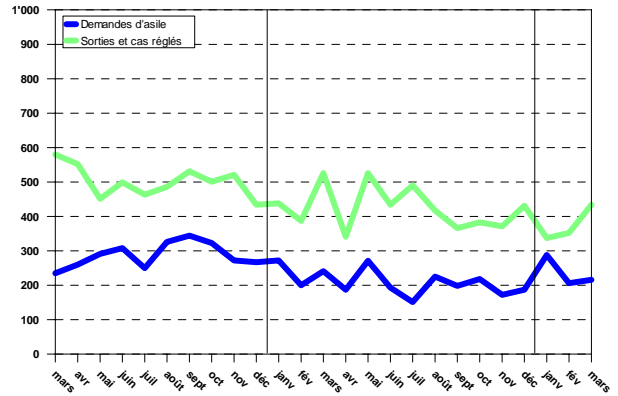
Demandes d'asile 2007
Principaux pays de provenance



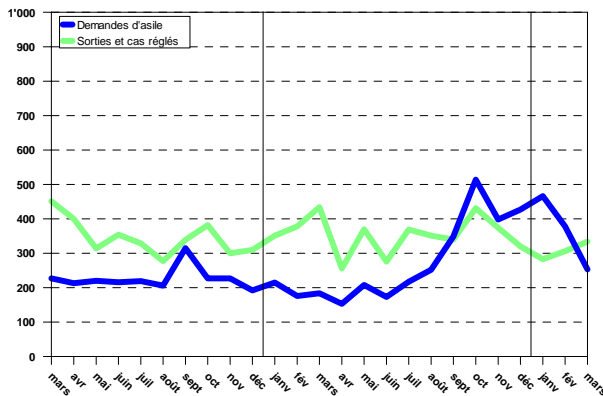
Demandes d'asile 2007
Principaux pays de provenance



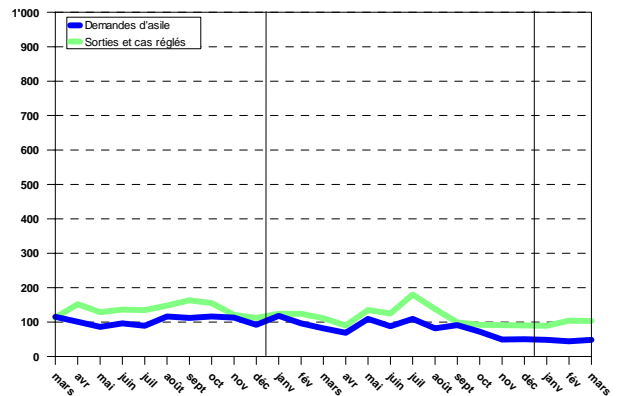
Demandes d'asile ainsi que sorties et cas réglés: Total



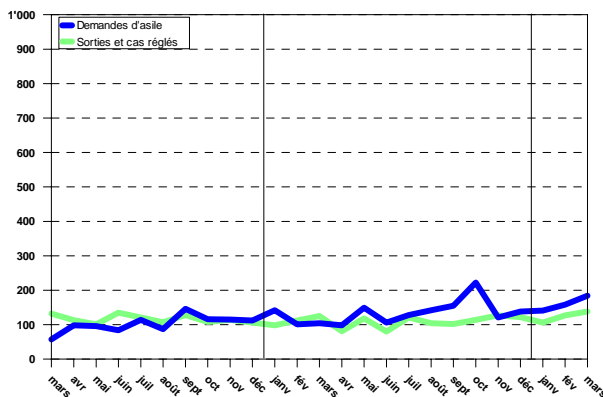
Demandes d'asile ainsi que sorties et cas réglés: Europe du Sud-est et Turquie



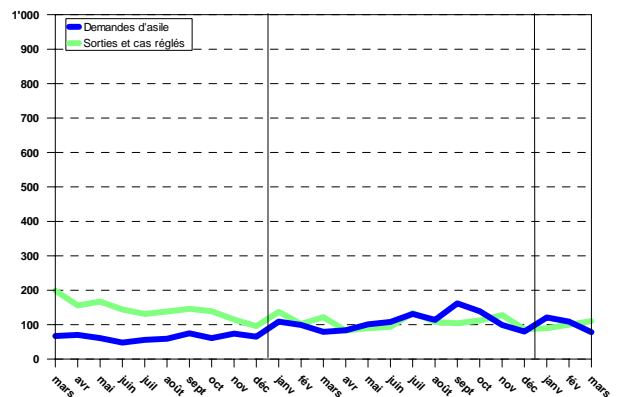
Demandes d'asile ainsi que sorties et cas réglés: Subsahara



Demandes d'asile ainsi que sorties et cas réglés: CEI

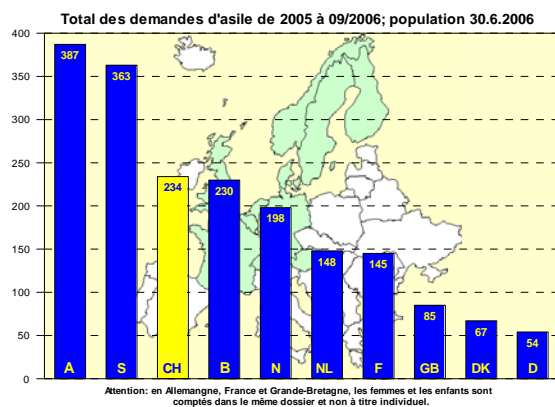


Demandes d'asile ainsi que sorties et cas réglés: Proche et Moyen-Orient

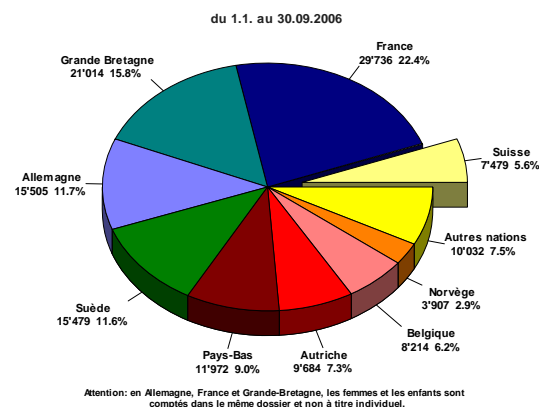


Demandes d'asile ainsi que sorties et cas réglés: Extrême Orient

Demandes d'asile en comparaison internationale



Demandes d'asile par rapport à 100'000 habitants en Europe de l'ouest



Demandes d'asile dans les Etats européens faisant partie des CIG

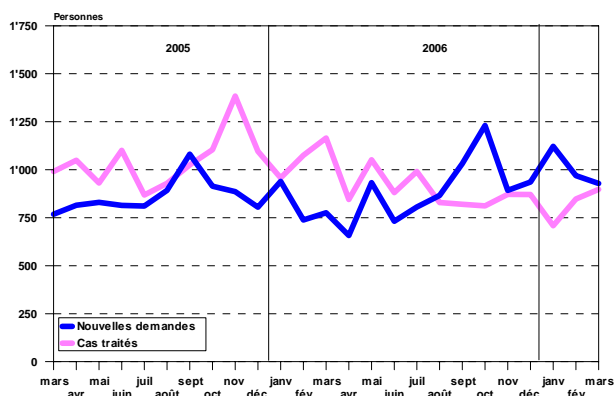
Demandes d'asile dans les Etats européens faisant partie des CIG en 2005

| Nations | Jan | Fév | Mar | Avr | Mai | Juin | Juil | Août | Sep | Oct | Nov | Déc | Total |
|----------------|---------------|---------------|---------------|---------------|---------------|---------------|---------------|---------------|---------------|---------------|---------------|---------------|--------|
| Allemagne | 2'338 | 2'101 | 2'223 | 2'266 | 2'107 | 2'287 | 2'150 | 2'423 | 2'507 | 2'247 | 2'464 | 2'097 | 15'957 |
| Autriche | 1'355 | 1'238 | 1'610 | 1'696 | 1'606 | 1'670 | 1'774 | 2'231 | 2'260 | 2'262 | 2'437 | 2'332 | 2'260 |
| Belgique | 1'285 | 1'286 | 1'466 | 1'255 | 1'206 | 1'234 | 1'311 | 1'370 | 1'423 | 1'368 | 1'358 | 1'395 | 28'914 |
| Danemark | 192 | 265 | 253 | 216 | 213 | 192 | 154 | 162 | 185 | 145 | 150 | 133 | 59'221 |
| France | 5'418 | 5'065 | 5'490 | 5'378 | 5'030 | 5'681 | 4'736 | 4'347 | 4'675 | 4'964 | 4'089 | 4'348 | 30'459 |
| Grande-B. | 3'160 | 2'598 | 2'500 | 2'507 | 2'299 | 2'386 | 2'359 | 2'709 | 2'636 | 2'474 | 2'499 | 2'332 | 12'347 |
| Norvège | 473 | 380 | 347 | 397 | 382 | 405 | 426 | 509 | 563 | 541 | 498 | 480 | 5'401 |
| Pays- Bas | 886 | 933 | 877 | 903 | 747 | 938 | 837 | 984 | 1'164 | 1'436 | 1'459 | 1'183 | 22'471 |
| Suède | 1426 | 1405 | 1336 | 1246 | 1269 | 1297 | 1243 | 1548 | 1650 | 1506 | 1733 | 1871 | 17'530 |
| Suisse | 771 | 674 | 768 | 815 | 830 | 814 | 811 | 892 | 1'081 | 914 | 886 | 805 | 10'061 |
| Autres nations | 1'031 | 1'118 | 1'437 | 1'033 | 1'014 | 973 | 1'013 | 911 | 1'114 | 1'220 | 1'096 | 986 | 12'946 |
| Total | 18'335 | 17'063 | 18'307 | 17'712 | 16'703 | 17'877 | 16'814 | 18'086 | 19'258 | 19'077 | 18'669 | 17'962 | |

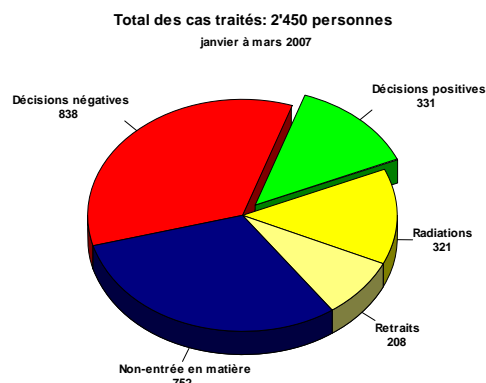
Demandes d'asile dans les Etats européens faisant partie des CIG en 2006

| Nations | Jan | Fév | Mar | Avr | Mai | Juin | Juil | Août | Sep | Oct | Nov | Déc | Total |
|----------------|---------------|---------------|---------------|---------------|---------------|---------------|---------------|---------------|---------------|-----|-----|-----|--------|
| Allemagne | 1'969 | 1'779 | 2'140 | 1'500 | 1'693 | 1'504 | 1'390 | 1'899 | 1'631 | | | | 8'214 |
| Autriche | 1'296 | 972 | 1'133 | 945 | 1'019 | 974 | 1'071 | 1'104 | 1'170 | | | | 1'383 |
| Belgique | 1'038 | 934 | 988 | 870 | 854 | 834 | 872 | 954 | 870 | | | | 15'505 |
| Danemark | 217 | 159 | 184 | 138 | 121 | 126 | 101 | 164 | 173 | | | | 29'736 |
| France | 3'949 | 4'035 | 4'074 | 3'268 | 2'935 | 3'097 | 2'868 | 2'536 | 2'974 | | | | 21'014 |
| Grande-B. | 2'807 | 2'277 | 2'448 | 2'051 | 2'210 | 2'118 | 2'215 | 2'428 | 2'460 | | | | 11'972 |
| Norvège | 544 | 340 | 426 | 333 | 384 | 358 | 461 | 587 | 474 | | | | 3'907 |
| Pays- Bas | 1'553 | 1'798 | 1'820 | 1'331 | 1'268 | 1'240 | 972 | 958 | 1'032 | | | | 9'684 |
| Suède | 1'556 | 1'579 | 1'878 | 963 | 1'483 | 1'400 | 1'765 | 2'338 | 2'517 | | | | 15'479 |
| Suisse | 939 | 738 | 776 | 657 | 933 | 732 | 806 | 866 | 1'032 | | | | 7'479 |
| Autres nations | 951 | 824 | 1'099 | 874 | 1'103 | 883 | 911 | 921 | 1'083 | | | | 8'649 |
| Total | 16'819 | 15'435 | 16'966 | 12'930 | 14'003 | 13'266 | 13'432 | 14'755 | 15'416 | | | | |

Cas traités en première instance



Evolution des demandes d'asile et cas traités



Cas traités en première instance

Cas traités en mars comparaison trimestrielle et annuelle

| | Mars 2007 | Déc. 2006 à fév. 2007 en Ø | Variation en pour cent | Janvier à mars 2007 | Janvier à mars 2006 | Variation en pour cent |
|------------------------------------|------------|----------------------------|------------------------|---------------------|---------------------|------------------------|
| Octrois de l'asile | 133 | 133 | 0.0 | 331 | 403 | -17.9 |
| Taux de reconnaissance (en %) | 19.0 | 20.3 | -6.4 | 17.2 | 14.4 | 19.4 |
| Décisions négatives | 285 | 329 | -13.4 | 838 | 1'781 | -52.9 |
| Décisions de non-entrée en matière | 281 | 192 | 46.4 | 752 | 607 | 23.9 |
| Retraits / radiations | 199 | 155 | 28.4 | 529 | 407 | 30.0 |
| Total | 898 | 809 | 11.0 | 2'450 | 3'198 | -23.4 |
| Cas en suspens | 5'714 | 5'387 | 6.1 | 5'714 | 4'157 | 37.5 |

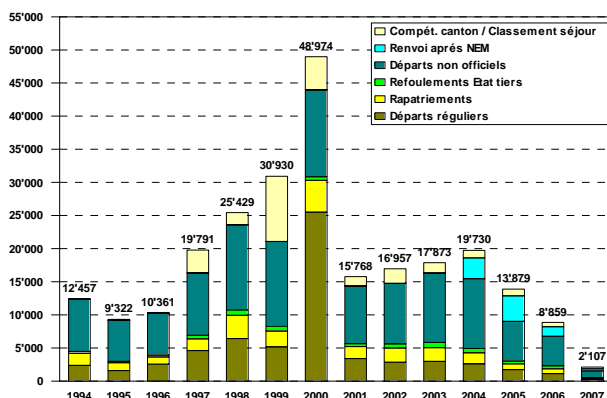
Règlements de séjour

| | Mars 2007 | Déc. 2006 à fév. 2007 en Ø | Variation en pour cent | Janvier à mars 2007 | Janvier à mars 2006 | Variation en pour cent |
|---------------------------------|------------|----------------------------|------------------------|---------------------|---------------------|------------------------|
| Octrois de l'asile | 133 | 133 | 0.0 | 331 | 403 | -17.9 |
| Admissions provisoires | 232 | 259 | -10.4 | 684 | 1'646 | -58.4 |
| Admissions prov. pour réfugiés | 38 | 30 | 26.7 | 109 | 75 | 45.3 |
| Admissions prov. avec procédure | 191 | 225 | -15.1 | 564 | 1'559 | -63.8 |
| Admissions prov. Sans procédure | 3 | 4 | -25.0 | 11 | 12 | -8.3 |
| Réglés par les cantons | 457 | 278 | 64.4 | 992 | 1'144 | -13.3 |
| Total | 822 | 670 | 22.7 | 2'007 | 3'193 | -37.1 |

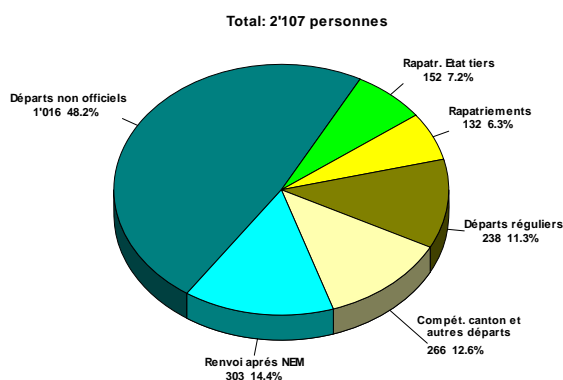
Levée de l'admission provisoire et Révocation de l'asile

| | | | | | | |
|---------------------------------|-----|-----|-------|-------|-------|-------|
| Révocation ou fin de l'asile | 154 | 184 | -16.2 | 540 | 241 | 124.1 |
| Levée de l'admission provisoire | 474 | 337 | 40.7 | 1'131 | 1'117 | 1.3 |

Départs



Statistique des départs de 1994 au 31.3.2007



Statistique des départs janvier à mars 2007

Départs principaux Etats

| Rang | Nation | Départs en mars 2007 | En pour cent du total | Variation en nombres absolus mois précédent | Variation en pour cent mois précédent | Départs janvier à mars 2007 | En pour cent du total | Variation en nombres absolus année précédente | Variation en pour cent année précédente |
|------|---------------------------|----------------------|-----------------------|---|---------------------------------------|-----------------------------|-----------------------|---|---|
| 1 | Serbie | 126 | 17.5 | 30 | 31.3 | 304 | 14.4 | 29 | 10.5 |
| 2 | Bulgarie | 49 | 6.8 | 16 | 48.5 | 90 | 4.3 | 6 | 7.1 |
| 3 | Nigéria | 36 | 5.0 | -5 | -12.2 | 98 | 4.7 | -33 | -25.2 |
| 4 | Géorgie | 35 | 4.9 | -3 | -7.9 | 97 | 4.6 | -17 | -14.9 |
| 5 | Roumanie | 33 | 4.6 | 17 | 106.3 | 90 | 4.3 | 74 | 462.5 |
| 6 | Algérie | 30 | 4.2 | 2 | 7.1 | 89 | 4.2 | 7 | 8.5 |
| 7 | Russie | 30 | 4.2 | -4 | -11.8 | 93 | 4.4 | 47 | 102.2 |
| 8 | Etat et continent inconnu | 30 | 4.2 | -9 | -23.1 | 97 | 4.6 | -78 | -44.6 |
| 9 | Irak | 29 | 4.0 | 4 | 16.0 | 75 | 3.6 | -27 | -26.5 |
| 10 | Somalie | 22 | 3.1 | 3 | 15.8 | 55 | 2.6 | -53 | -49.1 |
| | Autres nations | 300 | 41.7 | -51 | -14.5 | 1'019 | 48.4 | -262 | -20.5 |
| | Total | 720 | 100.0 | 0 | 0.0 | 2'107 | 100.0 | -307 | -12.7 |

Départs ou sorties par nations

| Rang | Nation | | Départs autonomes contrôlés | Rapatriements vers l'Etat d'origine / un Etat tiers | Départs non officiels | Renvoi après NEM | Compétence canton et autres sorties | Total |
|------|---------------------------|--------------|-----------------------------|---|-----------------------|------------------|-------------------------------------|-------|
| 1 | Serbie | Mars 2007 | 23 | 16 | 51 | 27 | 9 | 126 |
| | | Février 2006 | 10 | 13 | 45 | 22 | 6 | 96 |
| 2 | Bulgarie | Mars 2007 | 0 | 0 | 4 | 1 | 44 | 49 |
| | | Février 2006 | 4 | 1 | 3 | 0 | 25 | 33 |
| 3 | Nigéria | Mars 2007 | 2 | 6 | 20 | 7 | 1 | 36 |
| | | Février 2006 | 3 | 7 | 17 | 12 | 2 | 41 |
| 4 | Géorgie | Mars 2007 | 5 | 4 | 18 | 7 | 1 | 35 |
| | | Février 2006 | 3 | 6 | 20 | 2 | 7 | 38 |
| 5 | Roumanie | Mars 2007 | 2 | 0 | 0 | 26 | 5 | 33 |
| | | Février 2006 | 4 | 2 | 1 | 0 | 9 | 16 |
| 6 | Algérie | Mars 2007 | 2 | 1 | 19 | 7 | 1 | 30 |
| | | Février 2006 | 0 | 1 | 18 | 6 | 3 | 28 |
| 7 | Russie | Mars 2007 | 0 | 7 | 15 | 4 | 4 | 30 |
| | | Février 2006 | 0 | 6 | 23 | 5 | 0 | 34 |
| 8 | Etat et continent inconnu | Mars 2007 | 0 | 1 | 19 | 9 | 1 | 30 |
| | | Février 2006 | 0 | 1 | 26 | 11 | 1 | 39 |
| 9 | Irak | Mars 2007 | 2 | 2 | 17 | 0 | 8 | 29 |
| | | Février 2006 | 1 | 3 | 20 | 0 | 1 | 25 |
| 10 | Somalie | Mars 2007 | 0 | 0 | 22 | 0 | 0 | 22 |
| | | Février 2006 | 1 | 0 | 18 | 0 | 0 | 19 |
| | Autres nations | Mars 2007 | 43 | 64 | 123 | 51 | 19 | 300 |
| | | Février 2006 | 46 | 59 | 163 | 59 | 24 | 351 |
| | Total | Mars 2007 | 79 | 101 | 308 | 139 | 93 | 720 |
| | | Février 2006 | 72 | 99 | 354 | 117 | 78 | 720 |

Remarque sur les attributions cantonales et les NEM

Certains tableaux en annexe font apparaître une répartition cantonale. Les nombres qui figurent dans ces tableaux recouvrent aussi bien les requérants effectivement attribués aux cantons que ceux qui ont reçu une décision de non entrée en matière (NEM) et pour lesquels un canton n'est chargé que du renvoi. En règle générale, ces dernières personnes quittent les centres d'enregistrement après l'entrée en force de leur décision au terme de la procédure sans forcément séjourner dans leur canton d'affectation.

Effectif des personnes dans le processus 'Asile en Suisse' par canton le 31.03.2007

| Canton | Total des personnes dans le processus asile en Suisse | Personnes dans le processus procédure | | | | | Personnes dans le processus exécution du renvoi | | | | | | | |
|-----------------------|---|--|--------------------|------------------|--|-----------------------------------|---|---|------------------------|------------------|------------|------------|---|---------------|
| | | Processus décision d'asile (en suspens en première instance) | | | Proc. entrée en force (incl. les recours TAF en suspens) | Total dans le processus procédure | Admissions provisoires | Processus exécution du renvoi sans admissions provisoires | | | | | Total dans le processus exécution du renvoi | |
| | | au Canton | à la Confédération | Total en suspens | | | | Ex. du renvoi interrompue | Obtention de documents | Processus départ | | Autres cas | | Total |
| | | | | | | | en cours | échu | | | | | | |
| Appenzell Rhodes ext. | 150 | 7 | 25 | 32 | 38 | 70 | 63 | 10 | 4 | 0 | 3 | 0 | 17 | 80 |
| Appenzell Rhodes int. | 42 | 1 | 8 | 9 | 5 | 14 | 27 | 0 | 1 | 0 | 0 | 0 | 1 | 28 |
| Argovie | 2'589 | 56 | 349 | 405 | 436 | 841 | 1'364 | 43 | 287 | 15 | 21 | 18 | 384 | 1'748 |
| Berne | 5'515 | 131 | 550 | 681 | 906 | 1'587 | 2'926 | 142 | 725 | 25 | 81 | 29 | 1'002 | 3'928 |
| Bâle-Campagne | 1'540 | 20 | 204 | 224 | 257 | 481 | 833 | 40 | 147 | 5 | 32 | 2 | 226 | 1'059 |
| Bâle-Ville | 670 | 18 | 92 | 110 | 61 | 171 | 416 | 6 | 57 | 2 | 8 | 10 | 83 | 499 |
| Fribourg | 1'462 | 29 | 198 | 227 | 256 | 483 | 721 | 43 | 191 | 3 | 18 | 3 | 258 | 979 |
| Genève | 3'869 | 20 | 392 | 412 | 664 | 1'076 | 1'987 | 185 | 525 | 18 | 70 | 8 | 806 | 2'793 |
| Glaris | 175 | 3 | 25 | 28 | 35 | 63 | 104 | 0 | 6 | 0 | 2 | 0 | 8 | 112 |
| Grisons | 834 | 22 | 110 | 132 | 157 | 289 | 477 | 11 | 48 | 1 | 6 | 2 | 68 | 545 |
| Jura | 287 | 7 | 39 | 46 | 76 | 122 | 100 | 17 | 41 | 1 | 6 | 0 | 65 | 165 |
| Lucerne | 2'118 | 43 | 241 | 284 | 359 | 643 | 1'271 | 29 | 135 | 2 | 14 | 24 | 204 | 1'475 |
| Neuchâtel | 1'470 | 17 | 140 | 157 | 242 | 399 | 832 | 61 | 156 | 6 | 15 | 1 | 239 | 1'071 |
| Nidwald | 154 | 5 | 12 | 17 | 33 | 50 | 95 | 1 | 4 | 0 | 2 | 2 | 9 | 104 |
| Obwald | 170 | 0 | 21 | 21 | 36 | 57 | 103 | 3 | 5 | 1 | 1 | 0 | 10 | 113 |
| Schaffhouse | 360 | 9 | 48 | 57 | 60 | 117 | 183 | 16 | 30 | 1 | 8 | 5 | 60 | 243 |
| Schwyz | 701 | 29 | 70 | 99 | 121 | 220 | 397 | 14 | 52 | 1 | 14 | 3 | 84 | 481 |
| Soleure | 1'403 | 24 | 138 | 162 | 232 | 394 | 824 | 3 | 146 | 3 | 19 | 14 | 185 | 1'009 |
| St. Gall | 2'038 | 103 | 314 | 417 | 280 | 697 | 1'038 | 33 | 212 | 5 | 40 | 13 | 303 | 1'341 |
| Tessin | 1'322 | 13 | 201 | 214 | 232 | 446 | 737 | 9 | 109 | 0 | 16 | 5 | 139 | 876 |
| Thurgovie | 574 | 12 | 32 | 44 | 47 | 91 | 427 | 14 | 33 | 0 | 7 | 2 | 56 | 483 |
| Uri | 125 | 1 | 8 | 9 | 63 | 72 | 45 | 0 | 5 | 2 | 1 | 0 | 8 | 53 |
| Valais | 1'728 | 96 | 143 | 239 | 286 | 525 | 910 | 82 | 172 | 4 | 26 | 9 | 293 | 1'203 |
| Vaud | 5'687 | 157 | 426 | 583 | 722 | 1'305 | 3'060 | 335 | 816 | 19 | 142 | 10 | 1'322 | 4'382 |
| Zoug | 518 | 4 | 59 | 63 | 117 | 180 | 267 | 9 | 47 | 0 | 9 | 6 | 71 | 338 |
| Zurich | 8'937 | 353 | 632 | 985 | 1'028 | 2'013 | 5'577 | 131 | 1'044 | 31 | 113 | 28 | 1'347 | 6'924 |
| Aucune attribution | 69 | 1 | 56 | 57 | 6 | 63 | 5 | 0 | 0 | 0 | 1 | 0 | 1 | 6 |
| TOTAL | 44'507 | 1'181 | 4'533 | 5'714 | 6'755 | 12'469 | 24'789 | 1'237 | 4'998 | 145 | 675 | 194 | 7'249 | 32'038 |

Effectif des personnes dans le processus 'Asile en Suisse' selon le pays d'origine le 31.03.2007

| Pays d'origine | Total des personnes dans le processus asile en Suisse | Personnes dans le processus procédure | | | | | Personnes dans le processus exécution du renvoi | | | | | | | |
|-----------------------|---|--|--------------------|------------------|--|-----------------------------------|---|---|------------------------|------------------|----|------------|-------|---|
| | | Processus décision d'asile (en suspens en première instance) | | | Proc. entrée en force (incl. les recours TAF en suspens) | Total dans le processus procédure | Admissions provisoires | Processus exécution du renvoi sans admissions provisoires | | | | | | Total dans le processus exécution du renvoi |
| | | au Canton | à la Confédération | Total en suspens | | | | Ex. du renvoi interrompue | Obtention de documents | Processus départ | | Autres cas | Total | |
| | | | | | | | | en cours | échu | | | | | |
| Afghanistan | 1'310 | 13 | 177 | 190 | 229 | 419 | 808 | 9 | 33 | 0 | 41 | 0 | 83 | 891 |
| Afrique du sud | 13 | 0 | 4 | 4 | 2 | 6 | 4 | 0 | 1 | 0 | 1 | 1 | 3 | 7 |
| Albanie | 84 | 1 | 8 | 9 | 10 | 19 | 48 | 8 | 8 | 0 | 1 | 0 | 17 | 65 |
| Algérie | 656 | 1 | 12 | 13 | 77 | 90 | 113 | 34 | 335 | 2 | 80 | 2 | 453 | 566 |
| Angola | 2'479 | 13 | 62 | 75 | 150 | 225 | 2'087 | 14 | 121 | 8 | 17 | 7 | 167 | 2'254 |
| Arabie saoudite | 1 | 0 | 1 | 1 | 0 | 1 | 0 | 0 | 0 | 0 | 0 | 0 | 0 | 0 |
| Argentine | 1 | 0 | 0 | 0 | 0 | 0 | 1 | 0 | 0 | 0 | 0 | 0 | 0 | 1 |
| Arménie | 233 | 4 | 22 | 26 | 65 | 91 | 87 | 12 | 29 | 3 | 10 | 1 | 55 | 142 |
| Autriche | 1 | 0 | 0 | 0 | 0 | 0 | 1 | 0 | 0 | 0 | 0 | 0 | 0 | 1 |
| Azerbaïdjan | 82 | 0 | 15 | 15 | 40 | 55 | 12 | 5 | 7 | 0 | 3 | 0 | 15 | 27 |
| Bahreïn | 1 | 0 | 0 | 0 | 0 | 0 | 0 | 0 | 0 | 0 | 0 | 1 | 1 | 1 |
| Bangladesh | 217 | 1 | 9 | 10 | 24 | 34 | 29 | 7 | 136 | 3 | 8 | 0 | 154 | 183 |
| Bélarus | 100 | 3 | 16 | 19 | 39 | 58 | 14 | 3 | 22 | 0 | 3 | 0 | 28 | 42 |
| Bénin | 37 | 0 | 14 | 14 | 7 | 21 | 1 | 1 | 12 | 1 | 1 | 0 | 15 | 16 |
| Bhoutan | 7 | 0 | 4 | 4 | 1 | 5 | 0 | 1 | 1 | 0 | 0 | 0 | 2 | 2 |
| Bolivie | 15 | 0 | 1 | 1 | 12 | 13 | 2 | 0 | 0 | 0 | 0 | 0 | 0 | 2 |
| Bosnie et Herzégovine | 2'582 | 4 | 39 | 43 | 387 | 430 | 1'854 | 99 | 135 | 1 | 44 | 19 | 298 | 2'152 |
| Brésil | 10 | 0 | 1 | 1 | 4 | 5 | 2 | 0 | 2 | 1 | 0 | 0 | 3 | 5 |
| Bulgarie | 43 | 0 | 7 | 7 | 13 | 20 | 12 | 3 | 2 | 2 | 4 | 0 | 11 | 23 |
| Burkina Faso | 31 | 1 | 1 | 2 | 5 | 7 | 2 | 3 | 16 | 0 | 3 | 0 | 22 | 24 |
| Burundi | 117 | 0 | 2 | 2 | 11 | 13 | 82 | 6 | 15 | 0 | 1 | 0 | 22 | 104 |
| Cambodge | 5 | 0 | 0 | 0 | 2 | 2 | 3 | 0 | 0 | 0 | 0 | 0 | 0 | 3 |
| Cameroun | 434 | 7 | 69 | 76 | 105 | 181 | 35 | 10 | 183 | 5 | 19 | 1 | 218 | 253 |
| Chili | 3 | 0 | 0 | 0 | 0 | 0 | 3 | 0 | 0 | 0 | 0 | 0 | 0 | 3 |
| Chine, Rép. pop. | 911 | 58 | 150 | 208 | 114 | 322 | 537 | 0 | 10 | 0 | 2 | 40 | 52 | 589 |
| Chypre | 1 | 0 | 1 | 1 | 0 | 1 | 0 | 0 | 0 | 0 | 0 | 0 | 0 | 0 |
| Colombie | 77 | 0 | 38 | 38 | 3 | 41 | 23 | 8 | 3 | 0 | 0 | 2 | 13 | 36 |
| Congo | 75 | 4 | 7 | 11 | 11 | 22 | 14 | 3 | 33 | 1 | 0 | 2 | 39 | 53 |

Effectif des personnes dans le processus 'Asile en Suisse' selon le pays d'origine le 31.03.2007

| Pays d'origine | Total des personnes dans le processus asile en Suisse | Personnes dans le processus procédure | | | | | Personnes dans le processus exécution du renvoi | | | | | | | |
|-----------------------|---|--|--------------------|------------------|--|-----------------------------------|---|---|------------------------|------------------|----|------------|-------|---|
| | | Processus décision d'asile (en suspens en première instance) | | | Proc. entrée en force (incl. les recours TAF en suspens) | Total dans le processus procédure | Admissions provisoires | Processus exécution du renvoi sans admissions provisoires | | | | | | Total dans le processus exécution du renvoi |
| | | au Canton | à la Confédération | Total en suspens | | | | Ex. du renvoi interrompue | Obtention de documents | Processus départ | | Autres cas | Total | |
| | | | | | | | | en cours | échu | | | | | |
| Congo RDC | 2'282 | 10 | 132 | 142 | 255 | 397 | 1'084 | 34 | 734 | 11 | 17 | 5 | 801 | 1'885 |
| Corée, Rép. pop. dém. | 6 | 0 | 1 | 1 | 0 | 1 | 5 | 0 | 0 | 0 | 0 | 0 | 0 | 5 |
| Corée, République | 1 | 0 | 1 | 1 | 0 | 1 | 0 | 0 | 0 | 0 | 0 | 0 | 0 | 0 |
| Côte d'Ivoire | 298 | 7 | 33 | 40 | 135 | 175 | 32 | 6 | 76 | 5 | 4 | 0 | 91 | 123 |
| Croatie | 70 | 0 | 10 | 10 | 0 | 10 | 39 | 8 | 13 | 0 | 0 | 0 | 21 | 60 |
| Cuba | 36 | 0 | 4 | 4 | 1 | 5 | 16 | 10 | 4 | 0 | 1 | 0 | 15 | 31 |
| Djibouti | 1 | 0 | 0 | 0 | 0 | 0 | 1 | 0 | 0 | 0 | 0 | 0 | 0 | 1 |
| Egypte | 10 | 1 | 1 | 2 | 4 | 6 | 2 | 1 | 0 | 0 | 0 | 1 | 2 | 4 |
| Equateur | 17 | 0 | 4 | 4 | 7 | 11 | 6 | 0 | 0 | 0 | 0 | 0 | 0 | 6 |
| Erythrée | 1'817 | 578 | 868 | 1'446 | 88 | 1'534 | 205 | 24 | 48 | 0 | 4 | 2 | 78 | 283 |
| Etats-unis d'Amérique | 1 | 0 | 0 | 0 | 0 | 0 | 1 | 0 | 0 | 0 | 0 | 0 | 0 | 1 |
| Ethiopie | 1'462 | 37 | 224 | 261 | 141 | 402 | 266 | 181 | 571 | 8 | 34 | 0 | 794 | 1'060 |
| France | 4 | 0 | 0 | 0 | 2 | 2 | 0 | 0 | 2 | 0 | 0 | 0 | 2 | 2 |
| Gabon | 13 | 0 | 0 | 0 | 3 | 3 | 0 | 0 | 10 | 0 | 0 | 0 | 10 | 10 |
| Gambie | 13 | 1 | 3 | 4 | 2 | 6 | 0 | 1 | 6 | 0 | 0 | 0 | 7 | 7 |
| Géorgie | 297 | 3 | 34 | 37 | 79 | 116 | 72 | 15 | 84 | 1 | 8 | 1 | 109 | 181 |
| Ghana | 14 | 0 | 3 | 3 | 0 | 3 | 7 | 0 | 0 | 0 | 4 | 0 | 4 | 11 |
| Grande-Bretagne | 1 | 0 | 0 | 0 | 1 | 1 | 0 | 0 | 0 | 0 | 0 | 0 | 0 | 0 |
| Guinée | 332 | 6 | 19 | 25 | 27 | 52 | 44 | 23 | 176 | 3 | 34 | 0 | 236 | 280 |
| Guinée équatoriale | 4 | 0 | 1 | 1 | 1 | 2 | 1 | 0 | 1 | 0 | 0 | 0 | 1 | 2 |
| Guinée-Bissau | 33 | 1 | 7 | 8 | 8 | 16 | 6 | 3 | 7 | 0 | 1 | 0 | 11 | 17 |
| Haïti | 6 | 0 | 1 | 1 | 3 | 4 | 0 | 1 | 1 | 0 | 0 | 0 | 2 | 2 |
| Hongrie | 4 | 0 | 0 | 0 | 2 | 2 | 1 | 0 | 0 | 0 | 0 | 1 | 1 | 2 |
| Inde | 76 | 0 | 6 | 6 | 15 | 21 | 18 | 3 | 32 | 0 | 2 | 0 | 37 | 55 |
| Irak | 3'741 | 143 | 322 | 465 | 506 | 971 | 2'678 | 13 | 60 | 0 | 8 | 11 | 92 | 2'770 |
| Iran | 1'208 | 39 | 224 | 263 | 354 | 617 | 429 | 19 | 123 | 1 | 1 | 18 | 162 | 591 |
| Israël | 4 | 0 | 1 | 1 | 0 | 1 | 1 | 0 | 1 | 0 | 1 | 0 | 2 | 3 |
| Italie | 1 | 0 | 0 | 0 | 0 | 0 | 1 | 0 | 0 | 0 | 0 | 0 | 0 | 1 |

Effectif des personnes dans le processus 'Asile en Suisse' selon le pays d'origine le 31.03.2007

| Pays d'origine | Total des personnes dans le processus asile en Suisse | Personnes dans le processus procédure | | | | | Personnes dans le processus exécution du renvoi | | | | | | | |
|---------------------|---|--|--------------------|------------------|--|-----------------------------------|---|---|------------------------|------------------|----|------------|-------|---|
| | | Processus décision d'asile (en suspens en première instance) | | | Proc. entrée en force (incl. les recours TAF en suspens) | Total dans le processus procédure | Admissions provisoires | Processus exécution du renvoi sans admissions provisoires | | | | | | Total dans le processus exécution du renvoi |
| | | au Canton | à la Confédération | Total en suspens | | | | Ex. du renvoi interrompue | Obtention de documents | Processus départ | | Autres cas | Total | |
| | | | | | | | | en cours | échu | | | | | |
| Jordanie | 30 | 1 | 5 | 6 | 0 | 6 | 12 | 0 | 8 | 0 | 3 | 1 | 12 | 24 |
| Kazakhstan | 32 | 0 | 6 | 6 | 1 | 7 | 16 | 4 | 5 | 0 | 0 | 0 | 9 | 25 |
| Kenya | 29 | 1 | 3 | 4 | 2 | 6 | 16 | 3 | 2 | 0 | 2 | 0 | 7 | 23 |
| Kirghizistan | 20 | 0 | 7 | 7 | 5 | 12 | 2 | 0 | 6 | 0 | 0 | 0 | 6 | 8 |
| Koweït | 1 | 0 | 1 | 1 | 0 | 1 | 0 | 0 | 0 | 0 | 0 | 0 | 0 | 0 |
| Laos | 1 | 0 | 0 | 0 | 0 | 0 | 0 | 0 | 1 | 0 | 0 | 0 | 1 | 1 |
| Lettonie | 5 | 0 | 0 | 0 | 2 | 2 | 3 | 0 | 0 | 0 | 0 | 0 | 0 | 3 |
| Liban | 140 | 0 | 17 | 17 | 48 | 65 | 19 | 0 | 51 | 1 | 4 | 0 | 56 | 75 |
| Libéria | 59 | 2 | 9 | 11 | 22 | 33 | 19 | 0 | 7 | 0 | 0 | 0 | 7 | 26 |
| Libye | 75 | 0 | 19 | 19 | 25 | 44 | 21 | 1 | 9 | 0 | 0 | 0 | 10 | 31 |
| Lituanie | 2 | 0 | 0 | 0 | 1 | 1 | 0 | 0 | 0 | 0 | 1 | 0 | 1 | 1 |
| Macédoine ex-Rép y. | 304 | 1 | 15 | 16 | 60 | 76 | 133 | 31 | 40 | 0 | 23 | 1 | 95 | 228 |
| Madagascar | 10 | 0 | 1 | 1 | 3 | 4 | 4 | 0 | 2 | 0 | 0 | 0 | 2 | 6 |
| Malaisie | 1 | 0 | 0 | 0 | 0 | 0 | 1 | 0 | 0 | 0 | 0 | 0 | 0 | 1 |
| Mali | 36 | 1 | 1 | 2 | 3 | 5 | 7 | 2 | 19 | 1 | 2 | 0 | 24 | 31 |
| Maroc | 40 | 0 | 10 | 10 | 2 | 12 | 10 | 0 | 17 | 0 | 1 | 0 | 18 | 28 |
| Mauritanie | 13 | 0 | 1 | 1 | 2 | 3 | 2 | 1 | 7 | 0 | 0 | 0 | 8 | 10 |
| Mexique | 1 | 0 | 1 | 1 | 0 | 1 | 0 | 0 | 0 | 0 | 0 | 0 | 0 | 0 |
| Moldova | 39 | 2 | 4 | 6 | 11 | 17 | 8 | 0 | 10 | 0 | 4 | 0 | 14 | 22 |
| Mongolie | 221 | 7 | 30 | 37 | 64 | 101 | 37 | 9 | 54 | 11 | 9 | 0 | 83 | 120 |
| Monténégro | 42 | 0 | 14 | 14 | 8 | 22 | 1 | 0 | 2 | 5 | 12 | 0 | 19 | 20 |
| Mozambique | 15 | 0 | 6 | 6 | 0 | 6 | 5 | 0 | 4 | 0 | 0 | 0 | 4 | 9 |
| Myanmar | 13 | 1 | 1 | 2 | 2 | 4 | 8 | 0 | 1 | 0 | 0 | 0 | 1 | 9 |
| Namibie | 2 | 0 | 2 | 2 | 0 | 2 | 0 | 0 | 0 | 0 | 0 | 0 | 0 | 0 |
| Népal | 163 | 2 | 3 | 5 | 108 | 113 | 3 | 1 | 33 | 7 | 6 | 0 | 47 | 50 |
| Niger | 32 | 0 | 2 | 2 | 11 | 13 | 6 | 0 | 11 | 0 | 2 | 0 | 13 | 19 |
| Nigéria | 438 | 8 | 35 | 43 | 82 | 125 | 25 | 17 | 245 | 9 | 16 | 1 | 288 | 313 |
| Ouganda | 28 | 0 | 2 | 2 | 8 | 10 | 1 | 0 | 17 | 0 | 0 | 0 | 17 | 18 |

Effectif des personnes dans le processus 'Asile en Suisse' selon le pays d'origine le 31.03.2007

| Pays d'origine | Total des personnes dans le processus asile en Suisse | Personnes dans le processus procédure | | | | | Personnes dans le processus exécution du renvoi | | | | | | | |
|------------------------|---|--|--------------------|------------------|--|-----------------------------------|---|---|------------------------|------------------|-----|------------|-------|---|
| | | Processus décision d'asile (en suspens en première instance) | | | Proc. entrée en force (incl. les recours TAF en suspens) | Total dans le processus procédure | Admissions provisoires | Processus exécution du renvoi sans admissions provisoires | | | | | | Total dans le processus exécution du renvoi |
| | | au Canton | à la Confédération | Total en suspens | | | | Ex. du renvoi interrompue | Obtention de documents | Processus départ | | Autres cas | Total | |
| | | | | | | | en cours | échu | | | | | | |
| Ouzbékistan | 31 | 0 | 11 | 11 | 6 | 17 | 8 | 0 | 5 | 0 | 1 | 0 | 6 | 14 |
| Pakistan | 248 | 5 | 30 | 35 | 49 | 84 | 77 | 9 | 71 | 1 | 4 | 2 | 87 | 164 |
| Pérou | 11 | 1 | 0 | 1 | 0 | 1 | 10 | 0 | 0 | 0 | 0 | 0 | 0 | 10 |
| Philippines | 1 | 0 | 0 | 0 | 0 | 0 | 0 | 0 | 1 | 0 | 0 | 0 | 1 | 1 |
| Pologne | 17 | 0 | 0 | 0 | 11 | 11 | 0 | 0 | 4 | 0 | 2 | 0 | 6 | 6 |
| Portugal | 1 | 0 | 0 | 0 | 0 | 0 | 1 | 0 | 0 | 0 | 0 | 0 | 0 | 1 |
| Qatar | 1 | 0 | 0 | 0 | 1 | 1 | 0 | 0 | 0 | 0 | 0 | 0 | 0 | 0 |
| Rép. centrafricaine | 7 | 0 | 1 | 1 | 0 | 1 | 0 | 0 | 6 | 0 | 0 | 0 | 6 | 6 |
| République dominicaine | 3 | 0 | 0 | 0 | 0 | 0 | 2 | 0 | 0 | 0 | 0 | 1 | 1 | 3 |
| République slovaque | 3 | 0 | 0 | 0 | 3 | 3 | 0 | 0 | 0 | 0 | 0 | 0 | 0 | 0 |
| République tchèque | 2 | 0 | 0 | 0 | 0 | 0 | 2 | 0 | 0 | 0 | 0 | 0 | 0 | 2 |
| Roumanie | 97 | 0 | 56 | 56 | 16 | 72 | 17 | 0 | 8 | 0 | 0 | 0 | 8 | 25 |
| Russie | 856 | 9 | 189 | 198 | 232 | 430 | 285 | 22 | 112 | 1 | 4 | 2 | 141 | 426 |
| Rwanda | 83 | 0 | 6 | 6 | 21 | 27 | 43 | 1 | 11 | 1 | 0 | 0 | 13 | 56 |
| Sahara occidental | 7 | 0 | 0 | 0 | 6 | 6 | 0 | 0 | 1 | 0 | 0 | 0 | 1 | 1 |
| Sénégal | 23 | 0 | 6 | 6 | 6 | 12 | 2 | 1 | 7 | 0 | 1 | 0 | 9 | 11 |
| Serbie | 9'211 | 33 | 409 | 442 | 1'129 | 1'571 | 6'905 | 329 | 214 | 29 | 135 | 28 | 735 | 7'640 |
| Sierra Leone | 88 | 2 | 2 | 4 | 8 | 12 | 40 | 2 | 28 | 1 | 5 | 0 | 36 | 76 |
| Singapour | 1 | 0 | 0 | 0 | 1 | 1 | 0 | 0 | 0 | 0 | 0 | 0 | 0 | 0 |
| Slovénie | 1 | 0 | 0 | 0 | 0 | 0 | 1 | 0 | 0 | 0 | 0 | 0 | 0 | 1 |
| Somalie | 3'509 | 25 | 131 | 156 | 69 | 225 | 3'242 | 5 | 25 | 2 | 1 | 9 | 42 | 3'284 |
| Soudan | 198 | 9 | 40 | 49 | 62 | 111 | 51 | 4 | 31 | 0 | 1 | 0 | 36 | 87 |
| Sri Lanka | 2'260 | 47 | 235 | 282 | 204 | 486 | 1'705 | 29 | 25 | 1 | 11 | 3 | 69 | 1'774 |
| Suriname | 3 | 0 | 0 | 0 | 0 | 0 | 0 | 3 | 0 | 0 | 0 | 0 | 3 | 3 |
| Syrie | 594 | 36 | 106 | 142 | 182 | 324 | 245 | 6 | 9 | 0 | 8 | 2 | 25 | 270 |
| Tadjikistan | 4 | 0 | 1 | 1 | 0 | 1 | 1 | 0 | 2 | 0 | 0 | 0 | 2 | 3 |
| Tanzanie | 14 | 0 | 2 | 2 | 6 | 8 | 4 | 0 | 2 | 0 | 0 | 0 | 2 | 6 |
| Tchad | 16 | 0 | 1 | 1 | 8 | 9 | 2 | 0 | 4 | 0 | 1 | 0 | 5 | 7 |

Effectif des personnes dans le processus 'Asile en Suisse' selon le pays d'origine le 31.03.2007

| Pays d'origine | Total des personnes dans le processus asile en Suisse | Personnes dans le processus procédure | | | | | Personnes dans le processus exécution du renvoi | | | | | | | |
|---------------------------|---|--|--------------------|------------------|--|-----------------------------------|---|---|------------------------|------------------|------------|------------|--------------|---|
| | | Processus décision d'asile (en suspens en première instance) | | | Proc. entrée en force (incl. les recours TAF en suspens) | Total dans le processus procédure | Admissions provisoires | Processus exécution du renvoi sans admissions provisoires | | | | | | Total dans le processus exécution du renvoi |
| | | au Canton | à la Confédération | Total en suspens | | | | Ex. du renvoi interrompue | Obtention de documents | Processus départ | | Autres cas | Total | |
| | | | | | | | | en cours | échu | | | | | |
| Thaïlande | 1 | 0 | 0 | 0 | 1 | 1 | 0 | 0 | 0 | 0 | 0 | 0 | 0 | 0 |
| Togo | 322 | 12 | 88 | 100 | 123 | 223 | 46 | 18 | 25 | 0 | 9 | 1 | 53 | 99 |
| Tunisie | 66 | 4 | 8 | 12 | 28 | 40 | 7 | 4 | 10 | 0 | 5 | 0 | 19 | 26 |
| Turkménistan | 7 | 0 | 0 | 0 | 4 | 4 | 3 | 0 | 0 | 0 | 0 | 0 | 0 | 3 |
| Turquie | 2'270 | 28 | 360 | 388 | 853 | 1'241 | 828 | 88 | 67 | 6 | 18 | 22 | 201 | 1'029 |
| Ukraine | 93 | 0 | 6 | 6 | 30 | 36 | 21 | 5 | 30 | 0 | 1 | 0 | 36 | 57 |
| Vietnam | 32 | 0 | 2 | 2 | 4 | 6 | 5 | 4 | 11 | 0 | 1 | 5 | 21 | 26 |
| Yémen | 186 | 1 | 22 | 23 | 63 | 86 | 27 | 18 | 53 | 0 | 2 | 0 | 73 | 100 |
| Zimbabwe | 28 | 2 | 3 | 5 | 12 | 17 | 3 | 2 | 5 | 0 | 1 | 0 | 8 | 11 |
| Sans nationalité | 135 | 3 | 13 | 16 | 29 | 45 | 59 | 1 | 25 | 0 | 5 | 0 | 31 | 90 |
| Apatride | 8 | 0 | 1 | 1 | 0 | 1 | 6 | 0 | 1 | 0 | 0 | 0 | 1 | 7 |
| Etat et continent inconn. | 996 | 2 | 50 | 52 | 170 | 222 | 93 | 49 | 601 | 13 | 17 | 1 | 681 | 774 |
| Pas d'indication | 3 | 0 | 0 | 0 | 3 | 3 | 0 | 0 | 0 | 0 | 0 | 0 | 0 | 0 |
| TOTAL | 44'507 | 1'181 | 4'533 | 5'714 | 6'755 | 12'469 | 24'789 | 1'237 | 4'998 | 145 | 675 | 194 | 7'249 | 32'038 |

Demandes d'asile, cas traités et cas en suspens par canton du 1.3. au 31.03.2007

| Canton | Demandes d'asile | | | Cas traités | | | | | | Cas en suspens en première instance | | |
|-----------------------|------------------|------------|------------|-------------|------------|-----------------------------|--------------------|-------------|------------|-------------------------------------|---------------------------------------|---------------------------------------|
| | Demandes d'asile | Naissances | Total | Décisions | | | Autres traitements | | Total | En suspens auprès des Cantons | En suspens auprès de la Confédération | Total en suspens en première instance |
| | | | | Positives | Négatives | Non-entrée en matière (NEM) | Retraits | Classements | | | | |
| Appenzell Rhodes ext. | 6 | 0 | 6 | 1 | 2 | 1 | 0 | 0 | 4 | 7 | 25 | 32 |
| Appenzell Rhodes int. | 0 | 0 | 0 | 1 | 0 | 0 | 0 | 0 | 1 | 1 | 8 | 9 |
| Argovie | 60 | 1 | 61 | 4 | 15 | 29 | 13 | 7 | 68 | 56 | 349 | 405 |
| Berne | 100 | 3 | 103 | 4 | 40 | 40 | 15 | 18 | 117 | 131 | 550 | 681 |
| Bâle-Campagne | 16 | 1 | 17 | 9 | 11 | 1 | 0 | 3 | 24 | 20 | 204 | 224 |
| Bâle-Ville | 30 | 0 | 30 | 3 | 5 | 6 | 3 | 8 | 25 | 18 | 92 | 110 |
| Fribourg | 25 | 0 | 25 | 4 | 4 | 13 | 10 | 0 | 31 | 29 | 198 | 227 |
| Genève | 45 | 1 | 46 | 17 | 24 | 25 | 4 | 10 | 80 | 20 | 392 | 412 |
| Glaris | 5 | 0 | 5 | 0 | 1 | 3 | 1 | 0 | 5 | 3 | 25 | 28 |
| Grisons | 16 | 0 | 16 | 1 | 6 | 5 | 0 | 2 | 14 | 22 | 110 | 132 |
| Jura | 4 | 0 | 4 | 0 | 1 | 3 | 0 | 1 | 5 | 7 | 39 | 46 |
| Lucerne | 43 | 1 | 44 | 18 | 20 | 14 | 1 | 6 | 59 | 43 | 241 | 284 |
| Neuchâtel | 12 | 0 | 12 | 5 | 10 | 8 | 0 | 0 | 23 | 17 | 140 | 157 |
| Nidwald | 6 | 0 | 6 | 1 | 3 | 1 | 0 | 0 | 5 | 5 | 12 | 17 |
| Obwald | 4 | 0 | 4 | 1 | 3 | 1 | 2 | 0 | 7 | 0 | 21 | 21 |
| Schaffhouse | 5 | 0 | 5 | 2 | 6 | 4 | 3 | 0 | 15 | 9 | 48 | 57 |
| Schwyz | 12 | 0 | 12 | 2 | 1 | 3 | 0 | 0 | 6 | 29 | 70 | 99 |
| Soleure | 34 | 1 | 35 | 3 | 23 | 10 | 6 | 1 | 43 | 24 | 138 | 162 |
| St. Gall | 67 | 3 | 70 | 7 | 13 | 6 | 1 | 10 | 37 | 103 | 314 | 417 |
| Tessin | 66 | 0 | 66 | 1 | 13 | 12 | 5 | 10 | 41 | 13 | 201 | 214 |
| Thurgovie | 22 | 0 | 22 | 1 | 2 | 10 | 0 | 10 | 23 | 12 | 32 | 44 |
| Uri | 5 | 0 | 5 | 0 | 1 | 2 | 2 | 0 | 5 | 1 | 8 | 9 |
| Valais | 25 | 0 | 25 | 9 | 13 | 10 | 1 | 5 | 38 | 96 | 143 | 239 |
| Vaud | 85 | 1 | 86 | 12 | 16 | 29 | 2 | 11 | 70 | 157 | 426 | 583 |
| Zoug | 7 | 0 | 7 | 1 | 1 | 4 | 0 | 1 | 7 | 4 | 59 | 63 |
| Zurich | 149 | 2 | 151 | 19 | 45 | 41 | 6 | 17 | 128 | 353 | 632 | 985 |
| Aucune attribution | 65 | 0 | 65 | 7 | 6 | 0 | 0 | 4 | 17 | 1 | 56 | 57 |
| TOTAL | 914 | 14 | 928 | 133 | 285 | 281 | 75 | 124 | 898 | 1'181 | 4'533 | 5'714 |

Demandes d'asile, cas traités et cas en suspens selon le pays d'origine du 1.3. au 31.03.2007

| Pays d'origine | Demandes d'asile | | | Cas traités | | | | | | Cas en suspens en première instance | | |
|-----------------------|------------------|------------|-------|-------------|-----------|-----------------------------|--------------------|-------------|-------|-------------------------------------|---------------------------------------|---------------------------------------|
| | Demandes d'asile | Naissances | Total | Décisions | | | Autres traitements | | Total | En suspens auprès des Cantons | En suspens auprès de la Confédération | Total en suspens en première instance |
| | | | | Positives | Négatives | Non-entrée en matière (NEM) | Retraits | Classements | | | | |
| Afghanistan | 10 | 1 | 11 | 0 | 6 | 2 | 0 | 1 | 9 | 13 | 177 | 190 |
| Afrique du sud | 0 | 0 | 0 | 0 | 0 | 0 | 0 | 0 | 0 | 0 | 4 | 4 |
| Albanie | 6 | 0 | 6 | 0 | 0 | 0 | 0 | 1 | 1 | 1 | 8 | 9 |
| Algérie | 9 | 0 | 9 | 2 | 0 | 5 | 1 | 3 | 11 | 1 | 12 | 13 |
| Angola | 8 | 0 | 8 | 0 | 2 | 0 | 0 | 0 | 2 | 13 | 62 | 75 |
| Arabie saoudite | 0 | 0 | 0 | 0 | 0 | 0 | 0 | 0 | 0 | 0 | 1 | 1 |
| Arménie | 2 | 0 | 2 | 0 | 5 | 3 | 0 | 0 | 8 | 4 | 22 | 26 |
| Azerbaïdjan | 2 | 0 | 2 | 0 | 1 | 2 | 1 | 0 | 4 | 0 | 15 | 15 |
| Bangladesh | 1 | 0 | 1 | 0 | 1 | 3 | 0 | 0 | 4 | 1 | 9 | 10 |
| Bélarus | 1 | 0 | 1 | 0 | 3 | 2 | 1 | 1 | 7 | 3 | 16 | 19 |
| Bénin | 1 | 0 | 1 | 0 | 1 | 4 | 0 | 0 | 5 | 0 | 14 | 14 |
| Bhoutan | 0 | 0 | 0 | 0 | 0 | 0 | 0 | 0 | 0 | 0 | 4 | 4 |
| Bolivie | 0 | 0 | 0 | 0 | 0 | 0 | 0 | 0 | 0 | 0 | 1 | 1 |
| Bosnie et Herzégovine | 10 | 0 | 10 | 2 | 2 | 6 | 1 | 1 | 12 | 4 | 39 | 43 |
| Brésil | 0 | 0 | 0 | 0 | 0 | 0 | 0 | 0 | 0 | 0 | 1 | 1 |
| Bulgarie | 46 | 0 | 46 | 0 | 0 | 1 | 43 | 2 | 46 | 0 | 7 | 7 |
| Burkina Faso | 1 | 0 | 1 | 0 | 0 | 0 | 0 | 0 | 0 | 1 | 1 | 2 |
| Burundi | 1 | 0 | 1 | 1 | 0 | 0 | 0 | 0 | 1 | 0 | 2 | 2 |
| Cambodge | 1 | 0 | 1 | 1 | 0 | 0 | 0 | 0 | 1 | 0 | 0 | 0 |
| Cameroun | 8 | 0 | 8 | 3 | 6 | 5 | 0 | 0 | 14 | 7 | 69 | 76 |
| Canada | 0 | 0 | 0 | 0 | 2 | 0 | 0 | 0 | 2 | 0 | 0 | 0 |
| Chine, Rép. pop. | 29 | 0 | 29 | 2 | 16 | 5 | 0 | 8 | 31 | 58 | 150 | 208 |
| Chypre | 0 | 0 | 0 | 0 | 0 | 0 | 0 | 0 | 0 | 0 | 1 | 1 |
| Colombie | 16 | 0 | 16 | 1 | 0 | 0 | 0 | 0 | 1 | 0 | 38 | 38 |
| Congo | 0 | 0 | 0 | 0 | 0 | 0 | 0 | 0 | 0 | 4 | 7 | 11 |
| Congo RDC | 13 | 0 | 13 | 2 | 14 | 5 | 0 | 1 | 22 | 10 | 132 | 142 |
| Corée, Rép. pop. dém. | 0 | 0 | 0 | 0 | 0 | 0 | 0 | 0 | 0 | 0 | 1 | 1 |
| Corée, République | 0 | 0 | 0 | 0 | 0 | 0 | 0 | 0 | 0 | 0 | 1 | 1 |

Demandes d'asile, cas traités et cas en suspens selon le pays d'origine du 1.3. au 31.03.2007

| Pays d'origine | Demandes d'asile | | | Cas traités | | | | | | Cas en suspens en première instance | | |
|--------------------|------------------|------------|-------|-------------|-----------|-----------------------------|--------------------|-------------|-------|-------------------------------------|---------------------------------------|---------------------------------------|
| | Demandes d'asile | Naissances | Total | Décisions | | | Autres traitements | | Total | En suspens auprès des Cantons | En suspens auprès de la Confédération | Total en suspens en première instance |
| | | | | Positives | Négatives | Non-entrée en matière (NEM) | Retraits | Classements | | | | |
| Côte d'Ivoire | 12 | 0 | 12 | 0 | 7 | 3 | 0 | 0 | 10 | 7 | 33 | 40 |
| Croatie | 3 | 0 | 3 | 0 | 0 | 0 | 0 | 0 | 0 | 0 | 10 | 10 |
| Cuba | 1 | 0 | 1 | 0 | 0 | 0 | 0 | 0 | 0 | 0 | 4 | 4 |
| Egypte | 1 | 0 | 1 | 0 | 0 | 2 | 0 | 1 | 3 | 1 | 1 | 2 |
| Equateur | 0 | 0 | 0 | 0 | 0 | 0 | 0 | 0 | 0 | 0 | 4 | 4 |
| Erythrée | 109 | 4 | 113 | 32 | 0 | 2 | 0 | 20 | 54 | 578 | 868 | 1'446 |
| Ethiopie | 27 | 1 | 28 | 2 | 17 | 5 | 1 | 1 | 26 | 37 | 224 | 261 |
| France | 0 | 0 | 0 | 0 | 0 | 1 | 0 | 0 | 1 | 0 | 0 | 0 |
| Gambie | 1 | 0 | 1 | 0 | 0 | 0 | 0 | 0 | 0 | 1 | 3 | 4 |
| Géorgie | 15 | 1 | 16 | 0 | 2 | 22 | 0 | 2 | 26 | 3 | 34 | 37 |
| Ghana | 0 | 0 | 0 | 0 | 0 | 1 | 0 | 0 | 1 | 0 | 3 | 3 |
| Guinée | 4 | 0 | 4 | 0 | 0 | 1 | 0 | 0 | 1 | 6 | 19 | 25 |
| Guinée équatoriale | 0 | 0 | 0 | 0 | 0 | 0 | 0 | 0 | 0 | 0 | 1 | 1 |
| Guinée-Bissau | 0 | 0 | 0 | 0 | 0 | 0 | 0 | 0 | 0 | 1 | 7 | 8 |
| Haïti | 0 | 0 | 0 | 0 | 1 | 0 | 0 | 0 | 1 | 0 | 1 | 1 |
| Inde | 2 | 0 | 2 | 0 | 2 | 0 | 0 | 1 | 3 | 0 | 6 | 6 |
| Irak | 123 | 0 | 123 | 9 | 31 | 18 | 5 | 12 | 75 | 143 | 322 | 465 |
| Iran | 14 | 0 | 14 | 2 | 12 | 1 | 0 | 0 | 15 | 39 | 224 | 263 |
| Israël | 0 | 0 | 0 | 0 | 0 | 0 | 1 | 0 | 1 | 0 | 1 | 1 |
| Jamaïque | 0 | 0 | 0 | 0 | 0 | 0 | 0 | 1 | 1 | 0 | 0 | 0 |
| Jordanie | 1 | 0 | 1 | 0 | 0 | 0 | 0 | 0 | 0 | 1 | 5 | 6 |
| Kazakhstan | 1 | 0 | 1 | 0 | 0 | 0 | 0 | 0 | 0 | 0 | 6 | 6 |
| Kenya | 0 | 0 | 0 | 0 | 0 | 0 | 0 | 0 | 0 | 1 | 3 | 4 |
| Kirghizistan | 4 | 0 | 4 | 0 | 0 | 0 | 0 | 0 | 0 | 0 | 7 | 7 |
| Koweït | 0 | 0 | 0 | 0 | 0 | 0 | 0 | 0 | 0 | 0 | 1 | 1 |
| Laos | 1 | 0 | 1 | 1 | 0 | 0 | 0 | 0 | 1 | 0 | 0 | 0 |
| Liban | 6 | 0 | 6 | 0 | 0 | 5 | 2 | 2 | 9 | 0 | 17 | 17 |
| Libéria | 1 | 0 | 1 | 0 | 0 | 2 | 0 | 0 | 2 | 2 | 9 | 11 |

Demandes d'asile, cas traités et cas en suspens selon le pays d'origine du 1.3. au 31.03.2007

| Pays d'origine | Demandes d'asile | | | Cas traités | | | | | | Cas en suspens en première instance | | |
|---------------------|------------------|------------|-------|-------------|-----------|-----------------------------|--------------------|-------------|-------|-------------------------------------|---------------------------------------|---------------------------------------|
| | Demandes d'asile | Naissances | Total | Décisions | | | Autres traitements | | Total | En suspens auprès des Cantons | En suspens auprès de la Confédération | Total en suspens en première instance |
| | | | | Positives | Négatives | Non-entrée en matière (NEM) | Retraits | Classements | | | | |
| Libye | 1 | 0 | 1 | 1 | 4 | 0 | 0 | 3 | 8 | 0 | 19 | 19 |
| Macédoine ex-Rép y. | 12 | 0 | 12 | 0 | 6 | 4 | 1 | 0 | 11 | 1 | 15 | 16 |
| Madagascar | 0 | 0 | 0 | 0 | 0 | 0 | 0 | 0 | 0 | 0 | 1 | 1 |
| Mali | 0 | 0 | 0 | 0 | 0 | 1 | 0 | 0 | 1 | 1 | 1 | 2 |
| Maroc | 1 | 0 | 1 | 0 | 0 | 3 | 0 | 1 | 4 | 0 | 10 | 10 |
| Mauritanie | 0 | 0 | 0 | 0 | 0 | 1 | 0 | 0 | 1 | 0 | 1 | 1 |
| Mexique | 1 | 0 | 1 | 0 | 0 | 0 | 0 | 0 | 0 | 0 | 1 | 1 |
| Moldova | 8 | 0 | 8 | 0 | 0 | 4 | 0 | 2 | 6 | 2 | 4 | 6 |
| Mongolie | 3 | 0 | 3 | 0 | 0 | 14 | 0 | 0 | 14 | 7 | 30 | 37 |
| Monténégro | 20 | 0 | 20 | 0 | 6 | 2 | 0 | 1 | 9 | 0 | 14 | 14 |
| Mozambique | 0 | 0 | 0 | 0 | 0 | 0 | 0 | 0 | 0 | 0 | 6 | 6 |
| Myanmar | 0 | 0 | 0 | 0 | 0 | 0 | 0 | 0 | 0 | 1 | 1 | 2 |
| Namibie | 0 | 0 | 0 | 0 | 0 | 0 | 0 | 0 | 0 | 0 | 2 | 2 |
| Népal | 0 | 0 | 0 | 0 | 1 | 0 | 1 | 0 | 2 | 2 | 3 | 5 |
| Niger | 0 | 0 | 0 | 0 | 0 | 0 | 0 | 0 | 0 | 0 | 2 | 2 |
| Nigéria | 17 | 0 | 17 | 0 | 1 | 22 | 1 | 1 | 25 | 8 | 35 | 43 |
| Ouganda | 1 | 0 | 1 | 0 | 0 | 1 | 0 | 0 | 1 | 0 | 2 | 2 |
| Ouzbékistan | 0 | 0 | 0 | 0 | 0 | 0 | 0 | 0 | 0 | 0 | 11 | 11 |
| Pakistan | 1 | 0 | 1 | 0 | 1 | 1 | 0 | 0 | 2 | 5 | 30 | 35 |
| Pérou | 1 | 0 | 1 | 0 | 0 | 0 | 0 | 0 | 0 | 1 | 0 | 1 |
| Pologne | 6 | 0 | 6 | 0 | 1 | 6 | 0 | 0 | 7 | 0 | 0 | 0 |
| Rép. centrafricaine | 0 | 0 | 0 | 0 | 0 | 0 | 0 | 0 | 0 | 0 | 1 | 1 |
| Roumanie | 46 | 0 | 46 | 0 | 0 | 22 | 5 | 0 | 27 | 0 | 56 | 56 |
| Russie | 10 | 0 | 10 | 1 | 5 | 5 | 2 | 20 | 33 | 9 | 189 | 198 |
| Rwanda | 1 | 0 | 1 | 1 | 2 | 0 | 0 | 0 | 3 | 0 | 6 | 6 |
| Sénégal | 1 | 0 | 1 | 0 | 1 | 1 | 0 | 0 | 2 | 0 | 6 | 6 |
| Serbie | 118 | 0 | 118 | 6 | 62 | 44 | 3 | 22 | 137 | 33 | 409 | 442 |
| Sierra Leone | 1 | 0 | 1 | 0 | 1 | 2 | 0 | 0 | 3 | 2 | 2 | 4 |

Demandes d'asile, cas traités et cas en suspens selon le pays d'origine du 1.3. au 31.03.2007

| Pays d'origine | Demandes d'asile | | | Cas traités | | | | | | Cas en suspens en première instance | | |
|---------------------------|------------------|------------|------------|-------------|------------|-----------------------------|--------------------|-------------|------------|-------------------------------------|---------------------------------------|---------------------------------------|
| | Demandes d'asile | Naissances | Total | Décisions | | | Autres traitements | | Total | En suspens auprès des Cantons | En suspens auprès de la Confédération | Total en suspens en première instance |
| | | | | Positives | Négatives | Non-entrée en matière (NEM) | Retraits | Classements | | | | |
| Somalie | 16 | 2 | 18 | 2 | 9 | 5 | 2 | 2 | 20 | 25 | 131 | 156 |
| Soudan | 11 | 0 | 11 | 0 | 3 | 2 | 0 | 2 | 7 | 9 | 40 | 49 |
| Sri Lanka | 35 | 2 | 37 | 4 | 11 | 2 | 0 | 1 | 18 | 47 | 235 | 282 |
| Syrie | 29 | 0 | 29 | 1 | 11 | 1 | 0 | 0 | 13 | 36 | 106 | 142 |
| Tadjikistan | 0 | 0 | 0 | 0 | 0 | 0 | 0 | 0 | 0 | 0 | 1 | 1 |
| Tanzanie | 0 | 0 | 0 | 0 | 0 | 0 | 0 | 0 | 0 | 0 | 2 | 2 |
| Tchad | 0 | 0 | 0 | 0 | 0 | 0 | 0 | 0 | 0 | 0 | 1 | 1 |
| Thaïlande | 2 | 0 | 2 | 0 | 2 | 0 | 0 | 0 | 2 | 0 | 0 | 0 |
| Togo | 10 | 1 | 11 | 16 | 7 | 5 | 1 | 0 | 29 | 12 | 88 | 100 |
| Tunisie | 7 | 0 | 7 | 6 | 0 | 3 | 2 | 3 | 14 | 4 | 8 | 12 |
| Turquie | 47 | 0 | 47 | 30 | 14 | 8 | 1 | 2 | 55 | 28 | 360 | 388 |
| Ukraine | 4 | 0 | 4 | 0 | 2 | 2 | 0 | 2 | 6 | 0 | 6 | 6 |
| Vietnam | 1 | 0 | 1 | 1 | 0 | 0 | 0 | 0 | 1 | 0 | 2 | 2 |
| Yémen | 0 | 0 | 0 | 0 | 0 | 0 | 0 | 0 | 0 | 1 | 22 | 23 |
| Zimbabwe | 1 | 0 | 1 | 4 | 0 | 1 | 0 | 0 | 5 | 2 | 3 | 5 |
| Sans nationalité | 4 | 0 | 4 | 0 | 0 | 1 | 0 | 1 | 2 | 3 | 13 | 16 |
| Apatride | 0 | 0 | 0 | 0 | 0 | 0 | 0 | 0 | 0 | 0 | 1 | 1 |
| Etat et continent inconn. | 7 | 2 | 9 | 0 | 4 | 12 | 0 | 3 | 19 | 2 | 50 | 52 |
| TOTAL | 914 | 14 | 928 | 133 | 285 | 281 | 75 | 124 | 898 | 1'181 | 4'533 | 5'714 |

Entrées et départs par canton du 1.3. au 31.03.2007

| Canton | Nouvelles entrées | | | Exécutions de renvois et départs | | | | | | | Total |
|-----------------------|--------------------------------|------------|--------------|----------------------------------|-------------------------------------|----------------------------------|-----------------------|------------------|-------------------|----------------|------------|
| | Arrivées et reprises de séjour | Naissances | Total | Départ autonome contrôlé | Rapatriements vers l'Etat d'origine | Rapatriements vers un Etat tiers | Départs non officiels | Renvoi après NEM | Compétence canton | Autres départs | |
| Appenzell Rhodes ext. | 6 | 0 | 6 | 0 | 1 | 0 | 0 | 0 | 0 | 0 | 1 |
| Appenzell Rhodes int. | 0 | 0 | 0 | 0 | 0 | 0 | 0 | 0 | 0 | 0 | 0 |
| Argovie | 65 | 4 | 69 | 6 | 3 | 0 | 20 | 16 | 12 | 0 | 57 |
| Berne | 102 | 14 | 116 | 10 | 15 | 7 | 41 | 16 | 15 | 1 | 105 |
| Bâle-Campagne | 14 | 3 | 17 | 2 | 5 | 0 | 9 | 6 | 0 | 0 | 22 |
| Bâle-Ville | 29 | 3 | 32 | 1 | 0 | 7 | 6 | 4 | 3 | 1 | 22 |
| Fribourg | 26 | 2 | 28 | 1 | 2 | 0 | 14 | 3 | 10 | 0 | 30 |
| Genève | 29 | 12 | 41 | 5 | 2 | 5 | 16 | 5 | 4 | 1 | 38 |
| Glaris | 7 | 0 | 7 | 0 | 0 | 0 | 0 | 1 | 1 | 0 | 2 |
| Grisons | 20 | 0 | 20 | 0 | 0 | 0 | 9 | 2 | 3 | 0 | 14 |
| Jura | 4 | 0 | 4 | 0 | 0 | 0 | 3 | 1 | 0 | 0 | 4 |
| Lucerne | 48 | 4 | 52 | 4 | 1 | 1 | 17 | 6 | 1 | 2 | 32 |
| Neuchâtel | 10 | 4 | 14 | 1 | 0 | 0 | 7 | 7 | 0 | 0 | 15 |
| Nidwald | 5 | 1 | 6 | 0 | 0 | 0 | 0 | 0 | 0 | 0 | 0 |
| Obwald | 4 | 0 | 4 | 1 | 0 | 0 | 0 | 0 | 2 | 0 | 3 |
| Schaffhouse | 3 | 2 | 5 | 3 | 1 | 0 | 4 | 1 | 3 | 0 | 12 |
| Schwyz | 13 | 2 | 15 | 4 | 0 | 0 | 2 | 5 | 0 | 0 | 11 |
| Soleure | 35 | 4 | 39 | 2 | 3 | 0 | 9 | 9 | 5 | 0 | 28 |
| St. Gall | 64 | 10 | 74 | 1 | 4 | 5 | 16 | 13 | 3 | 1 | 43 |
| Tessin | 67 | 1 | 68 | 0 | 0 | 6 | 7 | 4 | 6 | 2 | 25 |
| Thurgovie | 21 | 1 | 22 | 0 | 0 | 13 | 8 | 7 | 0 | 0 | 28 |
| Uri | 5 | 0 | 5 | 0 | 0 | 0 | 3 | 1 | 2 | 0 | 6 |
| Valais | 25 | 4 | 29 | 3 | 1 | 0 | 10 | 4 | 1 | 0 | 19 |
| Vaud | 84 | 14 | 98 | 10 | 3 | 9 | 45 | 9 | 3 | 1 | 80 |
| Zoug | 8 | 0 | 8 | 4 | 1 | 2 | 3 | 1 | 0 | 0 | 11 |
| Zurich | 140 | 24 | 164 | 21 | 1 | 3 | 59 | 17 | 8 | 1 | 110 |
| Aucune attribution | 64 | 4 | 68 | 0 | 0 | 0 | 0 | 1 | 1 | 0 | 2 |
| TOTAL | 898 | 113 | 1'011 | 79 | 43 | 58 | 308 | 139 | 83 | 10 | 720 |

Entrées et départs selon le pays d'origine du 1.3. au 31.03.2007

| Pays d'origine | Nouvelles entrées | | | Exécutions de renvois et départs | | | | | | | Total |
|-----------------------|--------------------------------|------------|-------|----------------------------------|-------------------------------------|----------------------------------|-----------------------|------------------|-------------------|----------------|-------|
| | Arrivées et reprises de séjour | Naissances | Total | Départ autonome contrôlé | Rapatriements vers l'Etat d'origine | Rapatriements vers un Etat tiers | Départs non officiels | Renvoi après NEM | Compétence canton | Autres départs | |
| Afghanistan | 9 | 4 | 13 | 0 | 0 | 0 | 2 | 1 | 1 | 0 | 4 |
| Albanie | 6 | 0 | 6 | 0 | 0 | 1 | 1 | 0 | 0 | 0 | 2 |
| Algérie | 11 | 1 | 12 | 2 | 0 | 1 | 19 | 7 | 1 | 0 | 30 |
| Angola | 10 | 5 | 15 | 2 | 0 | 0 | 6 | 0 | 0 | 0 | 8 |
| Arménie | 2 | 1 | 3 | 1 | 2 | 0 | 8 | 1 | 0 | 0 | 12 |
| Azerbaïdjan | 2 | 0 | 2 | 1 | 0 | 0 | 1 | 0 | 0 | 0 | 2 |
| Bangladesh | 1 | 0 | 1 | 2 | 2 | 0 | 3 | 0 | 0 | 0 | 7 |
| Bélarus | 1 | 0 | 1 | 1 | 0 | 1 | 3 | 2 | 0 | 0 | 7 |
| Bénin | 1 | 0 | 1 | 0 | 0 | 0 | 1 | 1 | 0 | 0 | 2 |
| Bosnie et Herzégovine | 13 | 7 | 20 | 2 | 1 | 0 | 2 | 1 | 2 | 0 | 8 |
| Bulgarie | 46 | 1 | 47 | 0 | 0 | 0 | 4 | 1 | 44 | 0 | 49 |
| Burkina Faso | 1 | 0 | 1 | 0 | 2 | 0 | 0 | 0 | 0 | 0 | 2 |
| Burundi | 0 | 2 | 2 | 0 | 0 | 0 | 1 | 0 | 0 | 0 | 1 |
| Cambodge | 0 | 1 | 1 | 0 | 0 | 0 | 0 | 0 | 0 | 0 | 0 |
| Cameroun | 10 | 1 | 11 | 1 | 3 | 0 | 7 | 1 | 0 | 0 | 12 |
| Canada | 0 | 0 | 0 | 2 | 0 | 0 | 0 | 0 | 0 | 0 | 2 |
| Chine, Rép. pop. | 24 | 2 | 26 | 0 | 1 | 4 | 0 | 1 | 0 | 0 | 6 |
| Colombie | 15 | 1 | 16 | 0 | 0 | 0 | 0 | 0 | 0 | 0 | 0 |
| Congo RDC | 15 | 2 | 17 | 1 | 0 | 0 | 6 | 3 | 0 | 1 | 11 |
| Côte d'Ivoire | 13 | 0 | 13 | 0 | 0 | 0 | 8 | 1 | 0 | 0 | 9 |
| Croatie | 3 | 0 | 3 | 0 | 0 | 1 | 0 | 0 | 0 | 0 | 1 |
| Cuba | 1 | 0 | 1 | 0 | 0 | 0 | 0 | 0 | 0 | 0 | 0 |
| Egypte | 1 | 0 | 1 | 0 | 0 | 0 | 0 | 0 | 0 | 0 | 0 |
| Equateur | 0 | 0 | 0 | 0 | 0 | 0 | 1 | 0 | 0 | 0 | 1 |
| Erythrée | 95 | 5 | 100 | 1 | 0 | 14 | 3 | 0 | 0 | 0 | 18 |
| Ethiopie | 15 | 6 | 21 | 0 | 0 | 0 | 3 | 1 | 0 | 0 | 4 |
| Gambie | 1 | 0 | 1 | 1 | 0 | 1 | 0 | 0 | 0 | 1 | 3 |
| Géorgie | 18 | 2 | 20 | 5 | 3 | 1 | 18 | 7 | 1 | 0 | 35 |

Entrées et départs selon le pays d'origine du 1.3. au 31.03.2007

| Pays d'origine | Nouvelles entrées | | | Exécutions de renvois et départs | | | | | | | Total |
|---------------------|--------------------------------|------------|-------|----------------------------------|-------------------------------------|----------------------------------|-----------------------|------------------|-------------------|----------------|-------|
| | Arrivées et reprises de séjour | Naissances | Total | Départ autonome contrôlé | Rapatriements vers l'Etat d'origine | Rapatriements vers un Etat tiers | Départs non officiels | Renvoi après NEM | Compétence canton | Autres départs | |
| Ghana | 0 | 0 | 0 | 0 | 0 | 0 | 1 | 0 | 0 | 0 | 1 |
| Guinée | 7 | 0 | 7 | 2 | 7 | 0 | 8 | 3 | 1 | 0 | 21 |
| Guinée-Bissau | 0 | 0 | 0 | 0 | 0 | 0 | 1 | 2 | 0 | 0 | 3 |
| Inde | 2 | 0 | 2 | 0 | 0 | 0 | 2 | 1 | 0 | 0 | 3 |
| Irak | 115 | 11 | 126 | 2 | 0 | 2 | 17 | 0 | 7 | 1 | 29 |
| Iran | 10 | 2 | 12 | 9 | 0 | 2 | 1 | 0 | 0 | 1 | 13 |
| Israël | 0 | 0 | 0 | 0 | 0 | 0 | 0 | 0 | 1 | 0 | 1 |
| Jamaïque | 0 | 0 | 0 | 0 | 0 | 0 | 1 | 0 | 0 | 0 | 1 |
| Jordanie | 1 | 0 | 1 | 0 | 0 | 0 | 0 | 0 | 0 | 0 | 0 |
| Kazakhstan | 1 | 0 | 1 | 0 | 0 | 0 | 0 | 0 | 0 | 0 | 0 |
| Kenya | 0 | 0 | 0 | 1 | 1 | 0 | 1 | 0 | 0 | 0 | 3 |
| Kirghizistan | 4 | 0 | 4 | 0 | 0 | 0 | 0 | 0 | 0 | 0 | 0 |
| Laos | 0 | 1 | 1 | 0 | 0 | 0 | 0 | 0 | 0 | 0 | 0 |
| Lettonie | 0 | 0 | 0 | 0 | 0 | 0 | 0 | 1 | 0 | 0 | 1 |
| Liban | 6 | 0 | 6 | 0 | 0 | 1 | 3 | 3 | 2 | 0 | 9 |
| Libéria | 1 | 0 | 1 | 0 | 0 | 0 | 2 | 1 | 0 | 0 | 3 |
| Libye | 0 | 1 | 1 | 0 | 0 | 0 | 3 | 0 | 0 | 0 | 3 |
| Macédoine ex-Rép y. | 17 | 0 | 17 | 7 | 0 | 0 | 0 | 0 | 1 | 0 | 8 |
| Mali | 0 | 0 | 0 | 0 | 0 | 0 | 1 | 0 | 0 | 0 | 1 |
| Maroc | 2 | 0 | 2 | 0 | 0 | 1 | 3 | 2 | 0 | 0 | 6 |
| Mauritanie | 0 | 0 | 0 | 0 | 0 | 0 | 0 | 1 | 0 | 0 | 1 |
| Mexique | 1 | 0 | 1 | 0 | 0 | 0 | 0 | 0 | 0 | 0 | 0 |
| Moldova | 8 | 0 | 8 | 0 | 0 | 0 | 2 | 1 | 0 | 0 | 3 |
| Mongolie | 3 | 0 | 3 | 0 | 7 | 2 | 6 | 5 | 0 | 0 | 20 |
| Monténégro | 20 | 0 | 20 | 0 | 0 | 0 | 1 | 1 | 0 | 0 | 2 |
| Népal | 1 | 0 | 1 | 1 | 0 | 0 | 1 | 0 | 1 | 0 | 3 |
| Niger | 0 | 0 | 0 | 0 | 0 | 0 | 2 | 1 | 0 | 0 | 3 |
| Nigéria | 20 | 0 | 20 | 2 | 4 | 2 | 20 | 7 | 1 | 0 | 36 |

Entrées et départs selon le pays d'origine du 1.3. au 31.03.2007

| Pays d'origine | Nouvelles entrées | | | Exécutions de renvois et départs | | | | | | | Total |
|---------------------------|--------------------------------|------------|--------------|----------------------------------|-------------------------------------|----------------------------------|-----------------------|------------------|-------------------|----------------|------------|
| | Arrivées et reprises de séjour | Naissances | Total | Départ autonome contrôlé | Rapatriements vers l'Etat d'origine | Rapatriements vers un Etat tiers | Départs non officiels | Renvoi après NEM | Compétence canton | Autres départs | |
| Ouganda | 1 | 0 | 1 | 0 | 0 | 0 | 0 | 1 | 0 | 0 | 1 |
| Pakistan | 2 | 0 | 2 | 0 | 1 | 0 | 4 | 0 | 0 | 0 | 5 |
| Pérou | 1 | 0 | 1 | 0 | 0 | 0 | 0 | 0 | 0 | 0 | 0 |
| Pologne | 6 | 0 | 6 | 0 | 0 | 0 | 0 | 0 | 0 | 0 | 0 |
| Roumanie | 46 | 0 | 46 | 2 | 0 | 0 | 0 | 26 | 5 | 0 | 33 |
| Russie | 12 | 0 | 12 | 0 | 0 | 7 | 15 | 4 | 4 | 0 | 30 |
| Rwanda | 0 | 1 | 1 | 0 | 0 | 0 | 0 | 0 | 0 | 0 | 0 |
| Sénégal | 1 | 0 | 1 | 0 | 0 | 0 | 0 | 3 | 0 | 0 | 3 |
| Serbie | 127 | 13 | 140 | 23 | 5 | 11 | 51 | 27 | 4 | 5 | 126 |
| Sierra Leone | 1 | 0 | 1 | 0 | 0 | 0 | 2 | 1 | 0 | 0 | 3 |
| Somalie | 14 | 16 | 30 | 0 | 0 | 0 | 22 | 0 | 0 | 0 | 22 |
| Soudan | 11 | 0 | 11 | 0 | 0 | 1 | 1 | 0 | 0 | 0 | 2 |
| Sri Lanka | 32 | 7 | 39 | 3 | 1 | 1 | 0 | 5 | 0 | 0 | 10 |
| Suriname | 1 | 0 | 1 | 0 | 0 | 0 | 0 | 0 | 0 | 0 | 0 |
| Syrie | 29 | 0 | 29 | 1 | 0 | 0 | 1 | 0 | 0 | 0 | 2 |
| Thaïlande | 0 | 2 | 2 | 0 | 0 | 0 | 0 | 0 | 2 | 0 | 2 |
| Togo | 10 | 2 | 12 | 0 | 2 | 0 | 1 | 0 | 1 | 0 | 4 |
| Tunisie | 5 | 3 | 8 | 0 | 0 | 0 | 4 | 2 | 2 | 0 | 8 |
| Turquie | 44 | 6 | 50 | 4 | 1 | 2 | 8 | 2 | 1 | 0 | 18 |
| Ukraine | 7 | 0 | 7 | 0 | 0 | 0 | 4 | 0 | 0 | 0 | 4 |
| Vietnam | 2 | 2 | 4 | 0 | 0 | 0 | 0 | 0 | 0 | 0 | 0 |
| Yémen | 0 | 1 | 1 | 0 | 0 | 0 | 0 | 0 | 0 | 1 | 1 |
| Zimbabwe | 1 | 0 | 1 | 0 | 0 | 0 | 0 | 2 | 0 | 0 | 2 |
| Sans nationalité | 4 | 0 | 4 | 0 | 0 | 1 | 3 | 0 | 0 | 0 | 4 |
| Etat et continent inconn. | 8 | 4 | 12 | 0 | 0 | 1 | 19 | 9 | 1 | 0 | 30 |
| TOTAL | 898 | 113 | 1'011 | 79 | 43 | 58 | 308 | 139 | 83 | 10 | 720 |

Règlements de séjour par canton du 1.3. au 31.03.2007

| Canton | Règlements de séjour provisoires | | | | | Octrois de l'asile | | | Cas réglés par les cantons | | |
|-----------------------|---------------------------------------|---------------------------------------|--------------------------------------|------------------------------|----------------------------------|--------------------|-------------------------|--------------------------|---------------------------------------|-------------------|--------------------------------------|
| | Admissions provisoires avec procédure | Admissions provisoires sans procédure | Admissions provisoires pour réfugiés | Total admissions provisoires | Levées de l'admission provisoire | Octrois de l'asile | Regroupements familiaux | Total octrois de l'asile | Cas humanitaires selon l'art. 13f OLE | Autres cas réglés | Total des cas réglés par les cantons |
| Appenzell Rhodes ext. | 0 | 0 | 0 | 0 | 2 | 1 | 0 | 1 | 0 | 0 | 0 |
| Appenzell Rhodes int. | 0 | 0 | 0 | 0 | 0 | 1 | 0 | 1 | 0 | 0 | 0 |
| Argovie | 16 | 0 | 2 | 18 | 25 | 4 | 0 | 4 | 16 | 4 | 20 |
| Berne | 30 | 0 | 15 | 45 | 64 | 1 | 3 | 4 | 55 | 21 | 76 |
| Bâle-Campagne | 7 | 0 | 1 | 8 | 18 | 1 | 8 | 9 | 15 | 1 | 16 |
| Bâle-Ville | 2 | 0 | 0 | 2 | 10 | 2 | 1 | 3 | 8 | 2 | 10 |
| Fribourg | 7 | 0 | 0 | 7 | 20 | 1 | 3 | 4 | 20 | 0 | 20 |
| Genève | 10 | 1 | 2 | 13 | 55 | 10 | 7 | 17 | 45 | 6 | 51 |
| Glaris | 0 | 0 | 0 | 0 | 0 | 0 | 0 | 0 | 0 | 0 | 0 |
| Grisons | 1 | 0 | 0 | 1 | 3 | 1 | 0 | 1 | 2 | 0 | 2 |
| Jura | 0 | 0 | 0 | 0 | 5 | 0 | 0 | 0 | 5 | 0 | 5 |
| Lucerne | 14 | 0 | 2 | 16 | 34 | 3 | 15 | 18 | 22 | 2 | 24 |
| Neuchâtel | 4 | 0 | 0 | 4 | 25 | 2 | 3 | 5 | 22 | 5 | 27 |
| Nidwald | 4 | 0 | 0 | 4 | 0 | 0 | 1 | 1 | 0 | 0 | 0 |
| Obwald | 0 | 0 | 0 | 0 | 2 | 1 | 0 | 1 | 0 | 0 | 0 |
| Schaffhouse | 0 | 0 | 0 | 0 | 0 | 0 | 2 | 2 | 0 | 0 | 0 |
| Schwyz | 5 | 0 | 3 | 8 | 0 | 1 | 1 | 2 | 0 | 0 | 0 |
| Soleure | 5 | 0 | 4 | 9 | 14 | 1 | 2 | 3 | 14 | 3 | 17 |
| St. Gall | 7 | 0 | 2 | 9 | 10 | 2 | 5 | 7 | 8 | 6 | 14 |
| Tessin | 3 | 0 | 0 | 3 | 6 | 1 | 0 | 1 | 2 | 4 | 6 |
| Thurgovie | 1 | 0 | 0 | 1 | 21 | 0 | 1 | 1 | 15 | 0 | 15 |
| Uri | 0 | 0 | 0 | 0 | 0 | 0 | 0 | 0 | 0 | 0 | 0 |
| Valais | 2 | 0 | 0 | 2 | 19 | 6 | 3 | 9 | 16 | 4 | 20 |
| Vaud | 27 | 0 | 2 | 29 | 51 | 5 | 7 | 12 | 44 | 4 | 48 |
| Zoug | 5 | 0 | 0 | 5 | 5 | 0 | 1 | 1 | 2 | 1 | 3 |
| Zurich | 40 | 2 | 3 | 45 | 85 | 3 | 16 | 19 | 69 | 14 | 83 |
| Aucune attribution | 1 | 0 | 2 | 3 | 0 | 1 | 6 | 7 | 0 | 0 | 0 |
| TOTAL | 191 | 3 | 38 | 232 | 474 | 48 | 85 | 133 | 380 | 77 | 457 |

Règlements de séjour selon le pays d'origine du 1.3. au 31.03.2007

| Pays d'origine | Règlements de séjour provisoires | | | | | Octrois de l'asile | | | Cas réglés par les cantons | | |
|-----------------------|---------------------------------------|---------------------------------------|--------------------------------------|------------------------------|----------------------------------|--------------------|-------------------------|--------------------------|---------------------------------------|-------------------|--------------------------------------|
| | Admissions provisoires avec procédure | Admissions provisoires sans procédure | Admissions provisoires pour réfugiés | Total admissions provisoires | Levées de l'admission provisoire | Octrois de l'asile | Regroupements familiaux | Total octrois de l'asile | Cas humanitaires selon l'art. 13f OLE | Autres cas réglés | Total des cas réglés par les cantons |
| Afghanistan | 8 | 0 | 0 | 8 | 25 | 0 | 0 | 0 | 17 | 3 | 20 |
| Albanie | 0 | 0 | 0 | 0 | 1 | 0 | 0 | 0 | 0 | 0 | 0 |
| Algérie | 0 | 1 | 0 | 1 | 2 | 1 | 1 | 2 | 1 | 3 | 4 |
| Angola | 13 | 0 | 0 | 13 | 13 | 0 | 0 | 0 | 10 | 5 | 15 |
| Arménie | 0 | 0 | 0 | 0 | 5 | 0 | 0 | 0 | 5 | 0 | 5 |
| Bangladesh | 0 | 0 | 0 | 0 | 2 | 0 | 0 | 0 | 2 | 0 | 2 |
| Bélarus | 1 | 0 | 0 | 1 | 0 | 0 | 0 | 0 | 0 | 0 | 0 |
| Bénin | 0 | 0 | 0 | 0 | 0 | 0 | 0 | 0 | 0 | 1 | 1 |
| Bosnie et Herzégovine | 6 | 0 | 0 | 6 | 46 | 0 | 2 | 2 | 45 | 3 | 48 |
| Bulgarie | 0 | 0 | 0 | 0 | 2 | 0 | 0 | 0 | 2 | 0 | 2 |
| Burundi | 1 | 0 | 0 | 1 | 0 | 0 | 1 | 1 | 0 | 0 | 0 |
| Cambodge | 0 | 0 | 0 | 0 | 0 | 0 | 1 | 1 | 0 | 0 | 0 |
| Cameroun | 1 | 1 | 0 | 2 | 0 | 1 | 2 | 3 | 0 | 5 | 5 |
| Chine, Rép. pop. | 2 | 0 | 19 | 21 | 1 | 1 | 1 | 2 | 1 | 1 | 2 |
| Colombie | 0 | 0 | 0 | 0 | 4 | 0 | 1 | 1 | 4 | 0 | 4 |
| Congo RDC | 10 | 0 | 0 | 10 | 14 | 1 | 1 | 2 | 13 | 5 | 18 |
| Côte d'Ivoire | 2 | 0 | 0 | 2 | 0 | 0 | 0 | 0 | 0 | 1 | 1 |
| Croatie | 0 | 0 | 0 | 0 | 2 | 0 | 0 | 0 | 2 | 0 | 2 |
| Cuba | 0 | 0 | 0 | 0 | 1 | 0 | 0 | 0 | 0 | 1 | 1 |
| Erythrée | 6 | 0 | 0 | 6 | 14 | 24 | 8 | 32 | 6 | 0 | 6 |
| Ethiopie | 3 | 0 | 1 | 4 | 12 | 1 | 1 | 2 | 11 | 4 | 15 |
| Géorgie | 1 | 0 | 0 | 1 | 0 | 0 | 0 | 0 | 0 | 0 | 0 |
| Guinée | 0 | 0 | 0 | 0 | 0 | 0 | 0 | 0 | 0 | 3 | 3 |
| Inde | 0 | 0 | 0 | 0 | 0 | 0 | 0 | 0 | 0 | 1 | 1 |
| Irak | 47 | 0 | 0 | 47 | 42 | 0 | 9 | 9 | 34 | 4 | 38 |
| Iran | 0 | 0 | 4 | 4 | 5 | 1 | 1 | 2 | 4 | 0 | 4 |
| Laos | 0 | 0 | 0 | 0 | 0 | 0 | 1 | 1 | 0 | 0 | 0 |
| Libye | 0 | 0 | 1 | 1 | 0 | 0 | 1 | 1 | 0 | 0 | 0 |

Règlements de séjour selon le pays d'origine du 1.3. au 31.03.2007

| Pays d'origine | Règlements de séjour provisoires | | | | | Octrois de l'asile | | | Cas réglés par les cantons | | |
|---------------------------|---------------------------------------|---------------------------------------|--------------------------------------|------------------------------|----------------------------------|--------------------|-------------------------|--------------------------|---------------------------------------|-------------------|--------------------------------------|
| | Admissions provisoires avec procédure | Admissions provisoires sans procédure | Admissions provisoires pour réfugiés | Total admissions provisoires | Levées de l'admission provisoire | Octrois de l'asile | Regroupements familiaux | Total octrois de l'asile | Cas humanitaires selon l'art. 13f OLE | Autres cas réglés | Total des cas réglés par les cantons |
| Macédoine ex-Rép y. | 5 | 0 | 0 | 5 | 1 | 0 | 0 | 0 | 1 | 0 | 1 |
| Maroc | 0 | 0 | 0 | 0 | 0 | 0 | 0 | 0 | 0 | 0 | 0 |
| Monténégro | 0 | 0 | 0 | 0 | 0 | 0 | 0 | 0 | 0 | 1 | 1 |
| Myanmar | 0 | 0 | 2 | 2 | 0 | 0 | 0 | 0 | 0 | 0 | 0 |
| Nigéria | 0 | 0 | 0 | 0 | 1 | 0 | 0 | 0 | 0 | 5 | 5 |
| Pakistan | 1 | 0 | 0 | 1 | 4 | 0 | 0 | 0 | 3 | 2 | 5 |
| Russie | 4 | 0 | 0 | 4 | 4 | 0 | 1 | 1 | 4 | 0 | 4 |
| Rwanda | 0 | 0 | 0 | 0 | 0 | 0 | 1 | 1 | 0 | 0 | 0 |
| Serbie | 38 | 0 | 0 | 38 | 182 | 1 | 5 | 6 | 143 | 14 | 157 |
| Somalie | 32 | 0 | 1 | 33 | 29 | 0 | 2 | 2 | 16 | 2 | 18 |
| Soudan | 1 | 0 | 1 | 2 | 6 | 0 | 0 | 0 | 5 | 0 | 5 |
| Sri Lanka | 5 | 0 | 0 | 5 | 40 | 0 | 4 | 4 | 35 | 0 | 35 |
| Syrie | 0 | 0 | 2 | 2 | 0 | 1 | 0 | 1 | 0 | 0 | 0 |
| Togo | 1 | 0 | 0 | 1 | 0 | 5 | 11 | 16 | 0 | 0 | 0 |
| Tunisie | 0 | 0 | 0 | 0 | 0 | 2 | 4 | 6 | 0 | 0 | 0 |
| Turquie | 2 | 0 | 1 | 3 | 9 | 7 | 23 | 30 | 11 | 11 | 22 |
| Vietnam | 0 | 0 | 0 | 0 | 0 | 0 | 1 | 1 | 0 | 0 | 0 |
| Yémen | 0 | 0 | 0 | 0 | 6 | 0 | 0 | 0 | 5 | 0 | 5 |
| Zimbabwe | 0 | 0 | 0 | 0 | 0 | 2 | 2 | 4 | 0 | 0 | 0 |
| Sans nationalité | 0 | 0 | 0 | 0 | 0 | 0 | 0 | 0 | 0 | 1 | 1 |
| Apatride | 0 | 1 | 0 | 1 | 0 | 0 | 0 | 0 | 0 | 0 | 0 |
| Etat et continent inconn. | 1 | 0 | 6 | 7 | 1 | 0 | 0 | 0 | 0 | 1 | 1 |
| TOTAL | 191 | 3 | 38 | 232 | 474 | 48 | 85 | 133 | 380 | 77 | 457 |

Demandes d'asile, cas traités et cas en suspens par canton du 1.1. au 31.03.2007

| Canton | Demandes d'asile | | | Cas traités | | | | | | Cas en suspens en première instance | | |
|-----------------------|------------------|------------|--------------|-------------|------------|-----------------------------|--------------------|------------|--------------|-------------------------------------|---------------------------------------|---------------------------------------|
| | Demandes d'asile | Naissances | Total | Décisions | | | Autres traitements | | Total | En suspens auprès des Cantons | En suspens auprès de la Confédération | Total en suspens en première instance |
| | | | | Positives | Négatives | Non-entrée en matière (NEM) | Retraits | Radiations | | | | |
| Appenzell Rhodes ext. | 23 | 0 | 23 | 5 | 5 | 3 | 1 | 0 | 14 | 7 | 25 | 32 |
| Appenzell Rhodes int. | 4 | 0 | 4 | 1 | 1 | 0 | 0 | 0 | 2 | 1 | 8 | 9 |
| Argovie | 214 | 2 | 216 | 14 | 51 | 78 | 27 | 19 | 189 | 56 | 349 | 405 |
| Berne | 360 | 4 | 364 | 38 | 139 | 95 | 32 | 40 | 344 | 131 | 550 | 681 |
| Bâle-Campagne | 102 | 2 | 104 | 16 | 26 | 18 | 0 | 4 | 64 | 20 | 204 | 224 |
| Bâle-Ville | 85 | 1 | 86 | 6 | 8 | 20 | 6 | 15 | 55 | 18 | 92 | 110 |
| Fribourg | 91 | 1 | 92 | 10 | 25 | 22 | 16 | 0 | 73 | 29 | 198 | 227 |
| Genève | 168 | 4 | 172 | 29 | 84 | 47 | 8 | 27 | 195 | 20 | 392 | 412 |
| Glaris | 14 | 0 | 14 | 0 | 4 | 4 | 1 | 0 | 9 | 3 | 25 | 28 |
| Grisons | 70 | 1 | 71 | 3 | 17 | 16 | 0 | 5 | 41 | 22 | 110 | 132 |
| Jura | 26 | 1 | 27 | 1 | 4 | 11 | 3 | 2 | 21 | 7 | 39 | 46 |
| Lucerne | 137 | 1 | 138 | 28 | 67 | 37 | 1 | 9 | 142 | 43 | 241 | 284 |
| Neuchâtel | 64 | 1 | 65 | 6 | 21 | 19 | 1 | 1 | 48 | 17 | 140 | 157 |
| Nidwald | 14 | 0 | 14 | 7 | 7 | 2 | 0 | 0 | 16 | 5 | 12 | 17 |
| Obwald | 15 | 0 | 15 | 1 | 4 | 2 | 2 | 0 | 9 | 0 | 21 | 21 |
| Schaffhouse | 24 | 0 | 24 | 8 | 10 | 10 | 5 | 0 | 33 | 9 | 48 | 57 |
| Schwyz | 47 | 2 | 49 | 7 | 14 | 13 | 4 | 13 | 51 | 29 | 70 | 99 |
| Soleure | 102 | 1 | 103 | 18 | 37 | 28 | 9 | 6 | 98 | 24 | 138 | 162 |
| St. Gall | 175 | 5 | 180 | 14 | 24 | 35 | 7 | 21 | 101 | 103 | 314 | 417 |
| Tessin | 144 | 1 | 145 | 3 | 39 | 24 | 20 | 32 | 118 | 13 | 201 | 214 |
| Thurgovie | 77 | 0 | 77 | 8 | 3 | 13 | 2 | 42 | 68 | 12 | 32 | 44 |
| Uri | 9 | 0 | 9 | 1 | 10 | 6 | 2 | 0 | 19 | 1 | 8 | 9 |
| Valais | 107 | 2 | 109 | 15 | 34 | 36 | 11 | 7 | 103 | 96 | 143 | 239 |
| Vaud | 253 | 5 | 258 | 25 | 56 | 67 | 16 | 34 | 198 | 157 | 426 | 583 |
| Zoug | 36 | 1 | 37 | 5 | 13 | 7 | 0 | 2 | 27 | 4 | 59 | 63 |
| Zurich | 471 | 6 | 477 | 52 | 122 | 139 | 25 | 38 | 376 | 353 | 632 | 985 |
| Aucune attribution | 143 | 3 | 146 | 10 | 13 | 0 | 9 | 4 | 36 | 1 | 56 | 57 |
| TOTAL | 2'975 | 44 | 3'019 | 331 | 838 | 752 | 208 | 321 | 2'450 | 1'181 | 4'533 | 5'714 |

Demandes d'asile, cas traités et cas en suspens selon le pays d'origine du 1.1. au 31.03.2007

| Pays d'origine | Demandes d'asile | | | Cas traités | | | | | | Cas en suspens en première instance | | |
|-----------------------|------------------|------------|-------|-------------|-----------|-----------------------------|--------------------|------------|-------|-------------------------------------|---------------------------------------|---------------------------------------|
| | Demandes d'asile | Naissances | Total | Décisions | | | Autres traitements | | Total | En suspens auprès des Cantons | En suspens auprès de la Confédération | Total en suspens en première instance |
| | | | | Positives | Négatives | Non-entrée en matière (NEM) | Retraits | Radiations | | | | |
| Afghanistan | 38 | 2 | 40 | 2 | 25 | 8 | 0 | 3 | 38 | 13 | 177 | 190 |
| Afrique du sud | 0 | 1 | 1 | 0 | 0 | 0 | 0 | 0 | 0 | 0 | 4 | 4 |
| Albanie | 10 | 0 | 10 | 0 | 0 | 0 | 3 | 1 | 4 | 1 | 8 | 9 |
| Algérie | 29 | 0 | 29 | 2 | 5 | 24 | 3 | 7 | 41 | 1 | 12 | 13 |
| Allemagne, Rép. féd. | 0 | 0 | 0 | 0 | 0 | 1 | 0 | 0 | 1 | 0 | 0 | 0 |
| Angola | 22 | 0 | 22 | 0 | 10 | 3 | 1 | 0 | 14 | 13 | 62 | 75 |
| Arabie saoudite | 0 | 0 | 0 | 0 | 0 | 0 | 0 | 0 | 0 | 0 | 1 | 1 |
| Arménie | 5 | 0 | 5 | 0 | 6 | 8 | 0 | 0 | 14 | 4 | 22 | 26 |
| Azerbaïdjan | 6 | 0 | 6 | 0 | 2 | 5 | 3 | 1 | 11 | 0 | 15 | 15 |
| Bangladesh | 10 | 0 | 10 | 0 | 1 | 12 | 0 | 1 | 14 | 1 | 9 | 10 |
| Bélarus | 12 | 0 | 12 | 0 | 7 | 4 | 1 | 3 | 15 | 3 | 16 | 19 |
| Bénin | 5 | 1 | 6 | 0 | 2 | 5 | 0 | 0 | 7 | 0 | 14 | 14 |
| Bhoutan | 3 | 0 | 3 | 0 | 0 | 0 | 0 | 0 | 0 | 0 | 4 | 4 |
| Bolivie | 0 | 0 | 0 | 0 | 0 | 0 | 0 | 0 | 0 | 0 | 1 | 1 |
| Bosnie et Herzégovine | 36 | 0 | 36 | 5 | 15 | 12 | 5 | 2 | 39 | 4 | 39 | 43 |
| Brésil | 0 | 0 | 0 | 0 | 0 | 0 | 0 | 0 | 0 | 0 | 1 | 1 |
| Bulgarie | 74 | 0 | 74 | 0 | 3 | 1 | 72 | 4 | 80 | 0 | 7 | 7 |
| Burkina Faso | 1 | 0 | 1 | 0 | 0 | 0 | 0 | 0 | 0 | 1 | 1 | 2 |
| Burundi | 3 | 0 | 3 | 1 | 1 | 0 | 0 | 5 | 7 | 0 | 2 | 2 |
| Cambodge | 2 | 0 | 2 | 2 | 0 | 0 | 0 | 0 | 2 | 0 | 0 | 0 |
| Cameroun | 28 | 2 | 30 | 3 | 18 | 12 | 2 | 4 | 39 | 7 | 69 | 76 |
| Canada | 2 | 0 | 2 | 0 | 2 | 0 | 0 | 0 | 2 | 0 | 0 | 0 |
| Chine, Rép. pop. | 115 | 0 | 115 | 11 | 60 | 9 | 1 | 16 | 97 | 58 | 150 | 208 |
| Chypre | 0 | 0 | 0 | 0 | 0 | 0 | 0 | 0 | 0 | 0 | 1 | 1 |
| Colombie | 19 | 0 | 19 | 1 | 1 | 0 | 0 | 0 | 2 | 0 | 38 | 38 |
| Congo | 5 | 0 | 5 | 0 | 1 | 0 | 0 | 0 | 1 | 4 | 7 | 11 |
| Congo RDC | 27 | 2 | 29 | 7 | 32 | 15 | 2 | 1 | 57 | 10 | 132 | 142 |
| Corée, Rép. pop. dém. | 0 | 0 | 0 | 0 | 0 | 0 | 0 | 0 | 0 | 0 | 1 | 1 |

Demandes d'asile, cas traités et cas en suspens selon le pays d'origine du 1.1. au 31.03.2007

| Pays d'origine | Demandes d'asile | | | Cas traités | | | | | | Cas en suspens en première instance | | |
|-----------------------|------------------|------------|-------|-------------|-----------|-----------------------------|--------------------|------------|-------|-------------------------------------|---------------------------------------|---------------------------------------|
| | Demandes d'asile | Naissances | Total | Décisions | | | Autres traitements | | Total | En suspens auprès des Cantons | En suspens auprès de la Confédération | Total en suspens en première instance |
| | | | | Positives | Négatives | Non-entrée en matière (NEM) | Retraits | Radiations | | | | |
| Corée, République | 1 | 0 | 1 | 0 | 0 | 0 | 0 | 0 | 0 | 0 | 1 | 1 |
| Côte d'Ivoire | 23 | 0 | 23 | 2 | 26 | 14 | 0 | 1 | 43 | 7 | 33 | 40 |
| Croatie | 11 | 0 | 11 | 0 | 0 | 1 | 0 | 0 | 1 | 0 | 10 | 10 |
| Cuba | 2 | 0 | 2 | 0 | 0 | 0 | 0 | 1 | 1 | 0 | 4 | 4 |
| Egypte | 6 | 0 | 6 | 0 | 0 | 2 | 1 | 2 | 5 | 1 | 1 | 2 |
| Equateur | 1 | 0 | 1 | 0 | 0 | 0 | 1 | 0 | 1 | 0 | 4 | 4 |
| Erythrée | 635 | 7 | 642 | 72 | 5 | 3 | 3 | 44 | 127 | 578 | 868 | 1'446 |
| Etats-unis d'Amérique | 0 | 0 | 0 | 0 | 0 | 1 | 0 | 0 | 1 | 0 | 0 | 0 |
| Ethiopie | 93 | 2 | 95 | 3 | 39 | 11 | 1 | 4 | 58 | 37 | 224 | 261 |
| France | 2 | 0 | 2 | 0 | 0 | 1 | 0 | 0 | 1 | 0 | 0 | 0 |
| Gambie | 1 | 0 | 1 | 0 | 0 | 2 | 0 | 0 | 2 | 1 | 3 | 4 |
| Géorgie | 45 | 1 | 46 | 0 | 6 | 38 | 8 | 9 | 61 | 3 | 34 | 37 |
| Ghana | 1 | 0 | 1 | 0 | 0 | 2 | 0 | 0 | 2 | 0 | 3 | 3 |
| Guinée | 14 | 0 | 14 | 2 | 1 | 9 | 1 | 0 | 13 | 6 | 19 | 25 |
| Guinée équatoriale | 1 | 0 | 1 | 0 | 1 | 0 | 1 | 0 | 2 | 0 | 1 | 1 |
| Guinée-Bissau | 3 | 0 | 3 | 0 | 1 | 3 | 0 | 1 | 5 | 1 | 7 | 8 |
| Haïti | 0 | 0 | 0 | 0 | 1 | 1 | 0 | 0 | 2 | 0 | 1 | 1 |
| Inde | 4 | 0 | 4 | 0 | 2 | 3 | 0 | 2 | 7 | 0 | 6 | 6 |
| Irak | 303 | 0 | 303 | 29 | 66 | 29 | 8 | 30 | 162 | 143 | 322 | 465 |
| Iran | 61 | 2 | 63 | 8 | 49 | 7 | 0 | 2 | 66 | 39 | 224 | 263 |
| Israël | 0 | 0 | 0 | 0 | 1 | 0 | 3 | 0 | 4 | 0 | 1 | 1 |
| Jamaïque | 0 | 0 | 0 | 0 | 0 | 0 | 0 | 2 | 2 | 0 | 0 | 0 |
| Jordanie | 3 | 0 | 3 | 0 | 0 | 0 | 0 | 2 | 2 | 1 | 5 | 6 |
| Kazakhstan | 2 | 0 | 2 | 0 | 0 | 0 | 0 | 1 | 1 | 0 | 6 | 6 |
| Kenya | 1 | 0 | 1 | 0 | 0 | 0 | 0 | 0 | 0 | 1 | 3 | 4 |
| Kirghizistan | 4 | 0 | 4 | 0 | 0 | 0 | 0 | 0 | 0 | 0 | 7 | 7 |
| Koweït | 0 | 0 | 0 | 0 | 0 | 0 | 0 | 0 | 0 | 0 | 1 | 1 |
| Laos | 1 | 0 | 1 | 1 | 0 | 0 | 0 | 0 | 1 | 0 | 0 | 0 |

Demandes d'asile, cas traités et cas en suspens selon le pays d'origine du 1.1. au 31.03.2007

| Pays d'origine | Demandes d'asile | | | Cas traités | | | | | | Cas en suspens en première instance | | |
|---------------------|------------------|------------|-------|-------------|-----------|-----------------------------|--------------------|------------|-------|-------------------------------------|---------------------------------------|---------------------------------------|
| | Demandes d'asile | Naissances | Total | Décisions | | | Autres traitements | | Total | En suspens auprès des Cantons | En suspens auprès de la Confédération | Total en suspens en première instance |
| | | | | Positives | Négatives | Non-entrée en matière (NEM) | Retraits | Radiations | | | | |
| Lettonie | 1 | 0 | 1 | 0 | 0 | 1 | 0 | 0 | 1 | 0 | 0 | 0 |
| Liban | 17 | 0 | 17 | 0 | 4 | 13 | 3 | 4 | 24 | 0 | 17 | 17 |
| Libéria | 3 | 0 | 3 | 0 | 0 | 3 | 1 | 0 | 4 | 2 | 9 | 11 |
| Libye | 5 | 0 | 5 | 3 | 6 | 1 | 0 | 3 | 13 | 0 | 19 | 19 |
| Macédoine ex-Rép y. | 19 | 0 | 19 | 0 | 7 | 9 | 1 | 0 | 17 | 1 | 15 | 16 |
| Madagascar | 1 | 0 | 1 | 0 | 0 | 0 | 0 | 0 | 0 | 0 | 1 | 1 |
| Mali | 1 | 0 | 1 | 0 | 0 | 2 | 0 | 0 | 2 | 1 | 1 | 2 |
| Maroc | 7 | 0 | 7 | 1 | 0 | 7 | 0 | 2 | 10 | 0 | 10 | 10 |
| Mauritanie | 0 | 0 | 0 | 0 | 0 | 3 | 0 | 0 | 3 | 0 | 1 | 1 |
| Mexique | 1 | 0 | 1 | 0 | 0 | 0 | 0 | 0 | 0 | 0 | 1 | 1 |
| Moldova | 12 | 0 | 12 | 0 | 1 | 5 | 2 | 3 | 11 | 2 | 4 | 6 |
| Mongolie | 31 | 0 | 31 | 0 | 2 | 29 | 0 | 5 | 36 | 7 | 30 | 37 |
| Monténégro | 27 | 0 | 27 | 0 | 11 | 3 | 0 | 2 | 16 | 0 | 14 | 14 |
| Mozambique | 0 | 0 | 0 | 0 | 0 | 0 | 0 | 0 | 0 | 0 | 6 | 6 |
| Myanmar | 2 | 0 | 2 | 0 | 1 | 0 | 0 | 0 | 1 | 1 | 1 | 2 |
| Namibie | 0 | 0 | 0 | 0 | 0 | 0 | 0 | 0 | 0 | 0 | 2 | 2 |
| Népal | 2 | 1 | 3 | 0 | 3 | 0 | 1 | 0 | 4 | 2 | 3 | 5 |
| Niger | 3 | 0 | 3 | 1 | 0 | 3 | 0 | 0 | 4 | 0 | 2 | 2 |
| Nigéria | 46 | 0 | 46 | 0 | 12 | 59 | 2 | 2 | 75 | 8 | 35 | 43 |
| Ouganda | 2 | 0 | 2 | 0 | 1 | 3 | 0 | 0 | 4 | 0 | 2 | 2 |
| Ouzbékistan | 0 | 0 | 0 | 0 | 0 | 0 | 0 | 0 | 0 | 0 | 11 | 11 |
| Pakistan | 4 | 0 | 4 | 1 | 3 | 1 | 0 | 1 | 6 | 5 | 30 | 35 |
| Pays-Bas | 0 | 0 | 0 | 0 | 0 | 1 | 0 | 0 | 1 | 0 | 0 | 0 |
| Pérou | 1 | 0 | 1 | 0 | 0 | 0 | 0 | 0 | 0 | 1 | 0 | 1 |
| Pologne | 6 | 0 | 6 | 0 | 1 | 6 | 0 | 0 | 7 | 0 | 0 | 0 |
| Rép. centrafricaine | 0 | 0 | 0 | 0 | 0 | 0 | 0 | 0 | 0 | 0 | 1 | 1 |
| République slovaque | 3 | 0 | 3 | 0 | 0 | 0 | 3 | 1 | 4 | 0 | 0 | 0 |
| Roumanie | 126 | 0 | 126 | 0 | 0 | 29 | 45 | 16 | 90 | 0 | 56 | 56 |

Demandes d'asile, cas traités et cas en suspens selon le pays d'origine du 1.1. au 31.03.2007

| Pays d'origine | Demandes d'asile | | | Cas traités | | | | | | Cas en suspens en première instance | | |
|---------------------------|------------------|------------|--------------|-------------|------------|-----------------------------|--------------------|------------|--------------|-------------------------------------|---------------------------------------|---------------------------------------|
| | Demandes d'asile | Naissances | Total | Décisions | | | Autres traitements | | Total | En suspens auprès des Cantons | En suspens auprès de la Confédération | Total en suspens en première instance |
| | | | | Positives | Négatives | Non-entrée en matière (NEM) | Retraits | Radiations | | | | |
| Russie | 43 | 2 | 45 | 1 | 12 | 37 | 4 | 49 | 103 | 9 | 189 | 198 |
| Rwanda | 1 | 0 | 1 | 2 | 2 | 0 | 0 | 0 | 4 | 0 | 6 | 6 |
| Sahara occidental | 1 | 0 | 1 | 0 | 0 | 0 | 0 | 1 | 1 | 0 | 0 | 0 |
| Sénégal | 6 | 0 | 6 | 0 | 2 | 4 | 1 | 1 | 8 | 0 | 6 | 6 |
| Serbie | 333 | 7 | 340 | 13 | 174 | 147 | 8 | 46 | 388 | 33 | 409 | 442 |
| Sierra Leone | 5 | 0 | 5 | 0 | 1 | 6 | 0 | 0 | 7 | 2 | 2 | 4 |
| Slovénie | 1 | 0 | 1 | 0 | 0 | 1 | 0 | 0 | 1 | 0 | 0 | 0 |
| Somalie | 71 | 4 | 75 | 4 | 41 | 14 | 2 | 7 | 68 | 25 | 131 | 156 |
| Soudan | 32 | 0 | 32 | 1 | 13 | 6 | 0 | 3 | 23 | 9 | 40 | 49 |
| Sri Lanka | 120 | 3 | 123 | 8 | 33 | 16 | 2 | 3 | 62 | 47 | 235 | 282 |
| Suisse | 1 | 0 | 1 | 0 | 0 | 0 | 0 | 0 | 0 | 0 | 0 | 0 |
| Syrie | 53 | 1 | 54 | 1 | 24 | 1 | 0 | 1 | 27 | 36 | 106 | 142 |
| Tadjikistan | 1 | 0 | 1 | 0 | 0 | 0 | 1 | 0 | 1 | 0 | 1 | 1 |
| Tanzanie | 0 | 0 | 0 | 0 | 0 | 0 | 0 | 0 | 0 | 0 | 2 | 2 |
| Tchad | 3 | 0 | 3 | 0 | 1 | 1 | 0 | 0 | 2 | 0 | 1 | 1 |
| Thaïlande | 2 | 0 | 2 | 0 | 2 | 0 | 0 | 0 | 2 | 0 | 0 | 0 |
| Togo | 36 | 2 | 38 | 33 | 16 | 10 | 1 | 2 | 62 | 12 | 88 | 100 |
| Tunisie | 17 | 0 | 17 | 11 | 1 | 5 | 2 | 5 | 24 | 4 | 8 | 12 |
| Turquie | 197 | 2 | 199 | 85 | 52 | 31 | 5 | 7 | 180 | 28 | 360 | 388 |
| Ukraine | 7 | 0 | 7 | 0 | 3 | 4 | 1 | 2 | 10 | 0 | 6 | 6 |
| Vietnam | 7 | 0 | 7 | 6 | 1 | 0 | 0 | 0 | 7 | 0 | 2 | 2 |
| Yémen | 3 | 0 | 3 | 4 | 0 | 1 | 1 | 0 | 6 | 1 | 22 | 23 |
| Zimbabwe | 3 | 0 | 3 | 4 | 0 | 4 | 0 | 0 | 8 | 2 | 3 | 5 |
| Sans nationalité | 6 | 0 | 6 | 0 | 2 | 3 | 0 | 3 | 8 | 3 | 13 | 16 |
| Apatride | 0 | 0 | 0 | 0 | 0 | 0 | 0 | 0 | 0 | 0 | 1 | 1 |
| Etat et continent inconn. | 36 | 2 | 38 | 1 | 17 | 37 | 2 | 3 | 60 | 2 | 50 | 52 |
| TOTAL | 2'975 | 44 | 3'019 | 331 | 838 | 752 | 208 | 321 | 2'450 | 1'181 | 4'533 | 5'714 |

Entrées et départs par canton du 1.1. au 31.03.2007

| Canton | Nouvelles entrées | | | Exécutions de renvois et départs | | | | | | | Total |
|-----------------------|--------------------------------|------------|--------------|----------------------------------|-------------------------------------|----------------------------------|-----------------------|------------------|-------------------|----------------|--------------|
| | Arrivées et reprises de séjour | Naissances | Total | Départ autonome contrôlé | Rapatriements vers l'Etat d'origine | Rapatriements vers un Etat tiers | Départs non officiels | Renvoi après NEM | Compétence canton | Autres départs | |
| Appenzell Rhodes ext. | 25 | 1 | 26 | 0 | 1 | 0 | 1 | 0 | 1 | 0 | 3 |
| Appenzell Rhodes int. | 4 | 0 | 4 | 0 | 0 | 0 | 2 | 0 | 0 | 0 | 2 |
| Argovie | 223 | 16 | 239 | 19 | 9 | 5 | 86 | 29 | 28 | 1 | 177 |
| Berne | 369 | 54 | 423 | 25 | 29 | 21 | 118 | 45 | 33 | 7 | 278 |
| Bâle-Campagne | 102 | 15 | 117 | 15 | 10 | 1 | 32 | 15 | 1 | 0 | 74 |
| Bâle-Ville | 82 | 8 | 90 | 1 | 1 | 14 | 14 | 8 | 8 | 1 | 47 |
| Fribourg | 90 | 11 | 101 | 5 | 9 | 0 | 29 | 10 | 17 | 0 | 70 |
| Genève | 150 | 28 | 178 | 27 | 10 | 7 | 65 | 14 | 13 | 2 | 138 |
| Glaris | 18 | 1 | 19 | 0 | 0 | 0 | 3 | 2 | 1 | 0 | 6 |
| Grisons | 73 | 4 | 77 | 3 | 1 | 3 | 41 | 3 | 3 | 0 | 54 |
| Jura | 28 | 1 | 29 | 0 | 0 | 0 | 11 | 2 | 3 | 0 | 16 |
| Lucerne | 139 | 11 | 150 | 14 | 3 | 7 | 40 | 14 | 1 | 4 | 83 |
| Neuchâtel | 60 | 10 | 70 | 2 | 0 | 0 | 33 | 10 | 1 | 1 | 47 |
| Nidwald | 13 | 1 | 14 | 0 | 1 | 0 | 1 | 1 | 0 | 0 | 3 |
| Obwald | 16 | 0 | 16 | 1 | 0 | 0 | 2 | 1 | 2 | 0 | 6 |
| Schaffhouse | 23 | 5 | 28 | 4 | 3 | 0 | 13 | 4 | 5 | 0 | 29 |
| Schwyz | 49 | 5 | 54 | 8 | 1 | 1 | 24 | 7 | 4 | 0 | 45 |
| Soleure | 106 | 7 | 113 | 3 | 5 | 0 | 40 | 13 | 8 | 1 | 70 |
| St. Gall | 166 | 17 | 183 | 12 | 10 | 11 | 41 | 16 | 10 | 2 | 102 |
| Tessin | 144 | 4 | 148 | 10 | 1 | 20 | 52 | 7 | 18 | 2 | 110 |
| Thurgovie | 74 | 4 | 78 | 0 | 2 | 40 | 19 | 10 | 3 | 0 | 74 |
| Uri | 10 | 0 | 10 | 4 | 1 | 0 | 6 | 4 | 2 | 0 | 17 |
| Valais | 99 | 14 | 113 | 12 | 2 | 0 | 36 | 12 | 11 | 0 | 73 |
| Vaud | 242 | 33 | 275 | 20 | 9 | 13 | 126 | 28 | 19 | 6 | 221 |
| Zoug | 37 | 3 | 40 | 5 | 2 | 2 | 8 | 2 | 0 | 0 | 19 |
| Zurich | 445 | 62 | 507 | 48 | 22 | 7 | 172 | 45 | 29 | 7 | 330 |
| Aucune attribution | 142 | 15 | 157 | 0 | 0 | 0 | 1 | 1 | 10 | 1 | 13 |
| TOTAL | 2'929 | 330 | 3'259 | 238 | 132 | 152 | 1'016 | 303 | 231 | 35 | 2'107 |

Entrées et départs selon le pays d'origine du 1.1. au 31.03.2007

| Pays d'origine | Nouvelles entrées | | | Exécutions de renvois et départs | | | | | | | Total |
|-----------------------|--------------------------------|------------|-------|----------------------------------|-------------------------------------|----------------------------------|-----------------------|------------------|-------------------|----------------|-------|
| | Arrivées et reprises de séjour | Naissances | Total | Départ autonome contrôlé | Rapatriements vers l'Etat d'origine | Rapatriements vers un Etat tiers | Départs non officiels | Renvoi après NEM | Compétence canton | Autres départs | |
| Afghanistan | 34 | 8 | 42 | 4 | 0 | 8 | 9 | 1 | 1 | 0 | 23 |
| Afrique du sud | 0 | 1 | 1 | 0 | 0 | 0 | 0 | 0 | 0 | 0 | 0 |
| Albanie | 12 | 0 | 12 | 1 | 0 | 1 | 1 | 1 | 3 | 0 | 7 |
| Algérie | 47 | 2 | 49 | 7 | 3 | 2 | 59 | 14 | 2 | 2 | 89 |
| Allemagne, Rép. féd. | 0 | 0 | 0 | 0 | 0 | 0 | 0 | 1 | 0 | 0 | 1 |
| Angola | 25 | 13 | 38 | 5 | 1 | 0 | 15 | 0 | 1 | 0 | 22 |
| Arménie | 7 | 1 | 8 | 9 | 7 | 0 | 22 | 6 | 0 | 0 | 44 |
| Azerbaïdjan | 6 | 0 | 6 | 2 | 0 | 0 | 6 | 0 | 2 | 0 | 10 |
| Bangladesh | 13 | 0 | 13 | 3 | 4 | 0 | 19 | 0 | 0 | 0 | 26 |
| Bélarus | 12 | 0 | 12 | 1 | 0 | 1 | 9 | 2 | 0 | 0 | 13 |
| Bénin | 5 | 1 | 6 | 0 | 1 | 0 | 2 | 2 | 1 | 0 | 6 |
| Bhoutan | 3 | 0 | 3 | 0 | 0 | 0 | 0 | 0 | 0 | 0 | 0 |
| Bosnie et Herzégovine | 35 | 14 | 49 | 14 | 2 | 0 | 10 | 5 | 6 | 2 | 39 |
| Bulgarie | 82 | 1 | 83 | 6 | 1 | 0 | 10 | 1 | 72 | 0 | 90 |
| Burkina Faso | 1 | 0 | 1 | 0 | 2 | 0 | 0 | 0 | 0 | 0 | 2 |
| Burundi | 3 | 2 | 5 | 1 | 0 | 0 | 10 | 0 | 0 | 0 | 11 |
| Cambodge | 0 | 2 | 2 | 0 | 0 | 0 | 0 | 0 | 0 | 0 | 0 |
| Cameroun | 32 | 10 | 42 | 4 | 8 | 0 | 25 | 7 | 2 | 0 | 46 |
| Canada | 2 | 0 | 2 | 2 | 0 | 0 | 0 | 0 | 0 | 0 | 2 |
| Cap-Vert | 0 | 0 | 0 | 0 | 0 | 0 | 1 | 0 | 0 | 0 | 1 |
| Chine, Rép. pop. | 112 | 5 | 117 | 1 | 1 | 15 | 5 | 2 | 1 | 1 | 26 |
| Chypre | 0 | 0 | 0 | 0 | 0 | 0 | 1 | 0 | 0 | 0 | 1 |
| Colombie | 18 | 1 | 19 | 0 | 0 | 0 | 0 | 0 | 0 | 0 | 0 |
| Congo | 6 | 0 | 6 | 1 | 0 | 0 | 8 | 0 | 0 | 0 | 9 |
| Congo RDC | 31 | 14 | 45 | 4 | 0 | 1 | 31 | 5 | 3 | 2 | 46 |
| Corée, République | 1 | 0 | 1 | 0 | 0 | 0 | 0 | 0 | 0 | 0 | 0 |
| Côte d'Ivoire | 26 | 0 | 26 | 1 | 1 | 1 | 15 | 3 | 0 | 0 | 21 |
| Croatie | 12 | 0 | 12 | 2 | 0 | 1 | 0 | 1 | 0 | 0 | 4 |

Entrées et départs selon le pays d'origine du 1.1. au 31.03.2007

| Pays d'origine | Nouvelles entrées | | | Exécutions de renvois et départs | | | | | | | Total |
|-----------------------|--------------------------------|------------|-------|----------------------------------|-------------------------------------|----------------------------------|-----------------------|------------------|-------------------|----------------|-------|
| | Arrivées et reprises de séjour | Naissances | Total | Départ autonome contrôlé | Rapatriements vers l'Etat d'origine | Rapatriements vers un Etat tiers | Départs non officiels | Renvoi après NEM | Compétence canton | Autres départs | |
| Cuba | 2 | 0 | 2 | 0 | 0 | 0 | 1 | 0 | 0 | 0 | 1 |
| Egypte | 6 | 0 | 6 | 0 | 0 | 0 | 2 | 0 | 1 | 0 | 3 |
| Equateur | 2 | 0 | 2 | 0 | 0 | 0 | 1 | 0 | 1 | 0 | 2 |
| Erythrée | 575 | 11 | 586 | 1 | 0 | 31 | 18 | 1 | 3 | 0 | 54 |
| Etats-unis d'Amérique | 0 | 0 | 0 | 0 | 0 | 0 | 1 | 1 | 0 | 0 | 2 |
| Ethiopie | 48 | 10 | 58 | 3 | 0 | 0 | 12 | 2 | 0 | 1 | 18 |
| France | 1 | 0 | 1 | 0 | 0 | 0 | 0 | 0 | 0 | 0 | 0 |
| Gambie | 3 | 0 | 3 | 1 | 0 | 2 | 5 | 1 | 0 | 1 | 10 |
| Géorgie | 60 | 3 | 63 | 10 | 10 | 6 | 49 | 12 | 9 | 1 | 97 |
| Ghana | 1 | 0 | 1 | 0 | 1 | 0 | 3 | 2 | 0 | 0 | 6 |
| Guinée | 29 | 3 | 32 | 7 | 20 | 0 | 46 | 8 | 2 | 0 | 83 |
| Guinée équatoriale | 1 | 0 | 1 | 0 | 0 | 0 | 0 | 0 | 1 | 0 | 1 |
| Guinée-Bissau | 3 | 0 | 3 | 0 | 0 | 0 | 7 | 3 | 0 | 0 | 10 |
| Haïti | 0 | 0 | 0 | 0 | 0 | 0 | 0 | 1 | 0 | 0 | 1 |
| Inde | 4 | 0 | 4 | 0 | 0 | 0 | 3 | 3 | 1 | 0 | 7 |
| Irak | 286 | 36 | 322 | 5 | 0 | 10 | 48 | 1 | 10 | 1 | 75 |
| Iran | 51 | 10 | 61 | 9 | 0 | 4 | 7 | 0 | 0 | 2 | 22 |
| Israël | 0 | 0 | 0 | 0 | 0 | 0 | 0 | 0 | 3 | 0 | 3 |
| Jamaïque | 0 | 0 | 0 | 1 | 0 | 0 | 1 | 0 | 0 | 0 | 2 |
| Jordanie | 3 | 0 | 3 | 0 | 0 | 1 | 1 | 0 | 0 | 0 | 2 |
| Kazakhstan | 3 | 0 | 3 | 0 | 1 | 0 | 2 | 0 | 0 | 0 | 3 |
| Kenya | 1 | 1 | 2 | 1 | 1 | 0 | 1 | 0 | 0 | 0 | 3 |
| Kirghizistan | 4 | 0 | 4 | 0 | 0 | 0 | 0 | 0 | 0 | 0 | 0 |
| Laos | 0 | 1 | 1 | 0 | 0 | 0 | 1 | 0 | 0 | 0 | 1 |
| Lettonie | 1 | 0 | 1 | 0 | 0 | 0 | 0 | 1 | 0 | 0 | 1 |
| Liban | 17 | 1 | 18 | 1 | 4 | 2 | 10 | 11 | 3 | 1 | 32 |
| Libéria | 3 | 0 | 3 | 1 | 0 | 0 | 3 | 1 | 0 | 0 | 5 |
| Libye | 2 | 5 | 7 | 1 | 0 | 0 | 6 | 0 | 0 | 0 | 7 |

Entrées et départs selon le pays d'origine du 1.1. au 31.03.2007

| Pays d'origine | Nouvelles entrées | | | Exécutions de renvois et départs | | | | | | | Total |
|---------------------|--------------------------------|------------|-------|----------------------------------|-------------------------------------|----------------------------------|-----------------------|------------------|-------------------|----------------|-------|
| | Arrivées et reprises de séjour | Naissances | Total | Départ autonome contrôlé | Rapatriements vers l'Etat d'origine | Rapatriements vers un Etat tiers | Départs non officiels | Renvoi après NEM | Compétence canton | Autres départs | |
| Macédoine ex-Rép y. | 27 | 1 | 28 | 11 | 3 | 0 | 13 | 5 | 1 | 0 | 33 |
| Madagascar | 1 | 0 | 1 | 0 | 0 | 0 | 1 | 0 | 0 | 0 | 1 |
| Mali | 1 | 0 | 1 | 0 | 2 | 0 | 2 | 2 | 0 | 0 | 6 |
| Maroc | 7 | 1 | 8 | 0 | 0 | 1 | 4 | 2 | 1 | 0 | 8 |
| Mauritanie | 2 | 0 | 2 | 0 | 0 | 0 | 0 | 2 | 0 | 0 | 2 |
| Mexique | 1 | 0 | 1 | 0 | 0 | 0 | 0 | 0 | 0 | 0 | 0 |
| Moldova | 12 | 1 | 13 | 0 | 0 | 0 | 4 | 3 | 1 | 0 | 8 |
| Mongolie | 35 | 3 | 38 | 7 | 7 | 3 | 18 | 10 | 0 | 0 | 45 |
| Monténégro | 27 | 0 | 27 | 0 | 0 | 1 | 4 | 1 | 0 | 0 | 6 |
| Myanmar | 2 | 0 | 2 | 0 | 0 | 0 | 0 | 0 | 0 | 0 | 0 |
| Népal | 3 | 1 | 4 | 3 | 0 | 0 | 7 | 0 | 1 | 0 | 11 |
| Niger | 2 | 1 | 3 | 0 | 1 | 0 | 4 | 3 | 0 | 0 | 8 |
| Nigéria | 59 | 0 | 59 | 12 | 13 | 2 | 47 | 21 | 2 | 1 | 98 |
| Ouganda | 2 | 0 | 2 | 1 | 0 | 0 | 0 | 1 | 0 | 0 | 2 |
| Pakistan | 6 | 2 | 8 | 1 | 8 | 0 | 12 | 1 | 0 | 0 | 22 |
| Pays-Bas | 0 | 0 | 0 | 0 | 0 | 0 | 0 | 1 | 0 | 0 | 1 |
| Pérou | 1 | 0 | 1 | 0 | 0 | 0 | 0 | 0 | 0 | 0 | 0 |
| Pologne | 6 | 0 | 6 | 0 | 0 | 0 | 0 | 0 | 0 | 0 | 0 |
| République slovaque | 3 | 0 | 3 | 0 | 0 | 1 | 0 | 0 | 3 | 1 | 5 |
| Roumanie | 127 | 0 | 127 | 6 | 0 | 2 | 2 | 27 | 53 | 0 | 90 |
| Russie | 45 | 4 | 49 | 0 | 1 | 19 | 57 | 10 | 6 | 0 | 93 |
| Rwanda | 0 | 1 | 1 | 0 | 0 | 0 | 1 | 0 | 0 | 0 | 1 |
| Sahara occidental | 1 | 0 | 1 | 0 | 0 | 1 | 0 | 0 | 0 | 0 | 1 |
| Sénégal | 6 | 0 | 6 | 0 | 0 | 0 | 3 | 3 | 1 | 0 | 7 |
| Serbie | 350 | 50 | 400 | 49 | 18 | 17 | 139 | 60 | 11 | 10 | 304 |
| Sierra Leone | 6 | 0 | 6 | 0 | 0 | 0 | 4 | 3 | 0 | 0 | 7 |
| Slovénie | 1 | 0 | 1 | 0 | 0 | 0 | 0 | 1 | 0 | 0 | 1 |
| Somalie | 62 | 33 | 95 | 2 | 0 | 3 | 49 | 0 | 0 | 1 | 55 |

Entrées et départs selon le pays d'origine du 1.1. au 31.03.2007

| Pays d'origine | Nouvelles entrées | | | Exécutions de renvois et départs | | | | | | | Total |
|---------------------------|--------------------------------|------------|--------------|----------------------------------|-------------------------------------|----------------------------------|-----------------------|------------------|-------------------|----------------|--------------|
| | Arrivées et reprises de séjour | Naissances | Total | Départ autonome contrôlé | Rapatriements vers l'Etat d'origine | Rapatriements vers un Etat tiers | Départs non officiels | Renvoi après NEM | Compétence canton | Autres départs | |
| Soudan | 31 | 4 | 35 | 0 | 0 | 1 | 8 | 1 | 0 | 0 | 10 |
| Sri Lanka | 120 | 19 | 139 | 7 | 1 | 1 | 15 | 7 | 2 | 7 | 40 |
| Suisse | 1 | 0 | 1 | 0 | 0 | 0 | 0 | 0 | 0 | 0 | 0 |
| Suriname | 1 | 0 | 1 | 0 | 0 | 0 | 0 | 0 | 0 | 0 | 0 |
| Syrie | 51 | 2 | 53 | 2 | 0 | 0 | 4 | 0 | 0 | 0 | 6 |
| Tadjikistan | 1 | 0 | 1 | 0 | 0 | 0 | 0 | 0 | 1 | 0 | 1 |
| Tchad | 3 | 0 | 3 | 0 | 0 | 0 | 1 | 0 | 0 | 0 | 1 |
| Thaïlande | 0 | 2 | 2 | 0 | 0 | 0 | 0 | 0 | 2 | 0 | 2 |
| Togo | 35 | 5 | 40 | 3 | 5 | 0 | 8 | 2 | 1 | 0 | 19 |
| Tunisie | 13 | 5 | 18 | 2 | 1 | 2 | 11 | 2 | 2 | 0 | 20 |
| Turquie | 183 | 20 | 203 | 21 | 4 | 8 | 32 | 9 | 6 | 0 | 80 |
| Ukraine | 10 | 0 | 10 | 0 | 0 | 0 | 4 | 0 | 1 | 0 | 5 |
| Vietnam | 4 | 7 | 11 | 1 | 0 | 0 | 0 | 0 | 1 | 0 | 2 |
| Yémen | 3 | 2 | 5 | 1 | 0 | 0 | 1 | 1 | 1 | 1 | 5 |
| Zimbabwe | 3 | 0 | 3 | 0 | 0 | 0 | 1 | 2 | 1 | 0 | 4 |
| Sans nationalité | 7 | 0 | 7 | 0 | 0 | 2 | 6 | 2 | 0 | 0 | 10 |
| Apatride | 0 | 1 | 1 | 0 | 0 | 0 | 0 | 0 | 0 | 0 | 0 |
| Etat et continent inconn. | 37 | 9 | 46 | 0 | 0 | 2 | 68 | 22 | 5 | 0 | 97 |
| TOTAL | 2'929 | 330 | 3'259 | 238 | 132 | 152 | 1'016 | 303 | 231 | 35 | 2'107 |

Règlements de séjour par canton du 1.1. au 31.03.2007

| Canton | Règlements de séjour provisoires | | | | | Octrois de l'asile | | | Cas réglés par les cantons | | |
|-----------------------|---------------------------------------|---------------------------------------|--------------------------------------|------------------------------|----------------------------------|--------------------|-------------------------|--------------------------|---------------------------------------|-------------------|--------------------------------------|
| | Admissions provisoires avec procédure | Admissions provisoires sans procédure | Admissions provisoires pour réfugiés | Total admissions provisoires | Levées de l'admission provisoire | Octrois de l'asile | Regroupements familiaux | Total octrois de l'asile | Cas humanitaires selon l'art. 13f OLE | Autres cas réglés | Total des cas réglés par les cantons |
| Appenzell Rhodes ext. | 1 | 0 | 1 | 2 | 3 | 1 | 4 | 5 | 0 | 1 | 1 |
| Appenzell Rhodes int. | 1 | 0 | 3 | 4 | 0 | 1 | 0 | 1 | 0 | 0 | 0 |
| Argovie | 32 | 0 | 9 | 41 | 62 | 7 | 7 | 14 | 25 | 9 | 34 |
| Berne | 67 | 1 | 26 | 94 | 204 | 16 | 22 | 38 | 160 | 37 | 197 |
| Bâle-Campagne | 19 | 0 | 1 | 20 | 41 | 6 | 10 | 16 | 21 | 3 | 24 |
| Bâle-Ville | 6 | 0 | 0 | 6 | 18 | 3 | 3 | 6 | 13 | 3 | 16 |
| Fribourg | 36 | 0 | 0 | 36 | 35 | 4 | 6 | 10 | 28 | 3 | 31 |
| Genève | 44 | 1 | 7 | 52 | 112 | 12 | 17 | 29 | 87 | 9 | 96 |
| Glaris | 3 | 0 | 0 | 3 | 0 | 0 | 0 | 0 | 0 | 0 | 0 |
| Grisons | 6 | 0 | 1 | 7 | 15 | 1 | 2 | 3 | 10 | 1 | 11 |
| Jura | 1 | 0 | 0 | 1 | 6 | 1 | 0 | 1 | 5 | 0 | 5 |
| Lucerne | 42 | 0 | 10 | 52 | 88 | 7 | 21 | 28 | 53 | 9 | 62 |
| Neuchâtel | 14 | 0 | 0 | 14 | 43 | 2 | 4 | 6 | 37 | 10 | 47 |
| Nidwald | 9 | 0 | 0 | 9 | 0 | 0 | 7 | 7 | 0 | 0 | 0 |
| Obwald | 1 | 0 | 0 | 1 | 12 | 1 | 0 | 1 | 7 | 1 | 8 |
| Schaffhouse | 0 | 0 | 1 | 1 | 6 | 2 | 6 | 8 | 5 | 3 | 8 |
| Schwyz | 10 | 0 | 3 | 13 | 0 | 4 | 3 | 7 | 0 | 1 | 1 |
| Soleure | 11 | 0 | 12 | 23 | 24 | 9 | 9 | 18 | 23 | 5 | 28 |
| St. Gall | 24 | 0 | 7 | 31 | 29 | 7 | 7 | 14 | 21 | 15 | 36 |
| Tessin | 13 | 0 | 4 | 17 | 23 | 3 | 0 | 3 | 13 | 9 | 22 |
| Thurgovie | 1 | 0 | 0 | 1 | 22 | 2 | 6 | 8 | 16 | 2 | 18 |
| Uri | 2 | 0 | 0 | 2 | 1 | 1 | 0 | 1 | 0 | 0 | 0 |
| Valais | 11 | 0 | 0 | 11 | 38 | 9 | 6 | 15 | 28 | 7 | 35 |
| Vaud | 90 | 1 | 8 | 99 | 141 | 11 | 14 | 25 | 112 | 9 | 121 |
| Zoug | 8 | 0 | 4 | 12 | 19 | 1 | 4 | 5 | 15 | 1 | 16 |
| Zurich | 107 | 7 | 10 | 124 | 189 | 13 | 39 | 52 | 133 | 42 | 175 |
| Aucune attribution | 5 | 1 | 2 | 8 | 0 | 1 | 9 | 10 | 0 | 0 | 0 |
| TOTAL | 564 | 11 | 109 | 684 | 1'131 | 125 | 206 | 331 | 812 | 180 | 992 |

Règlements de séjour selon le pays d'origine du 1.1. au 31.03.2007

| Pays d'origine | Règlements de séjour provisoires | | | | | Octrois de l'asile | | | Cas réglés par les cantons | | |
|-----------------------|---------------------------------------|---------------------------------------|--------------------------------------|------------------------------|----------------------------------|--------------------|-------------------------|--------------------------|---------------------------------------|-------------------|--------------------------------------|
| | Admissions provisoires avec procédure | Admissions provisoires sans procédure | Admissions provisoires pour réfugiés | Total admissions provisoires | Levées de l'admission provisoire | Octrois de l'asile | Regroupements familiaux | Total octrois de l'asile | Cas humanitaires selon l'art. 13f OLE | Autres cas réglés | Total des cas réglés par les cantons |
| Afghanistan | 28 | 0 | 0 | 28 | 63 | 0 | 2 | 2 | 43 | 5 | 48 |
| Albanie | 0 | 0 | 0 | 0 | 1 | 0 | 0 | 0 | 0 | 0 | 0 |
| Algérie | 0 | 1 | 0 | 1 | 3 | 1 | 1 | 2 | 1 | 5 | 6 |
| Angola | 28 | 0 | 0 | 28 | 60 | 0 | 0 | 0 | 45 | 7 | 52 |
| Arménie | 0 | 0 | 0 | 0 | 6 | 0 | 0 | 0 | 6 | 1 | 7 |
| Bangladesh | 0 | 0 | 0 | 0 | 2 | 0 | 0 | 0 | 2 | 1 | 3 |
| Bélarus | 1 | 0 | 0 | 1 | 0 | 0 | 0 | 0 | 0 | 0 | 0 |
| Bénin | 0 | 0 | 0 | 0 | 0 | 0 | 0 | 0 | 0 | 2 | 2 |
| Bosnie et Herzégovine | 45 | 0 | 0 | 45 | 134 | 0 | 5 | 5 | 103 | 9 | 112 |
| Brésil | 2 | 0 | 0 | 2 | 0 | 0 | 0 | 0 | 0 | 0 | 0 |
| Bulgarie | 0 | 0 | 0 | 0 | 2 | 0 | 0 | 0 | 2 | 0 | 2 |
| Burkina Faso | 1 | 0 | 0 | 1 | 0 | 0 | 0 | 0 | 0 | 1 | 1 |
| Burundi | 3 | 0 | 0 | 3 | 1 | 0 | 1 | 1 | 1 | 0 | 1 |
| Cambodge | 0 | 0 | 0 | 0 | 0 | 0 | 2 | 2 | 0 | 0 | 0 |
| Cameroun | 1 | 1 | 0 | 2 | 2 | 1 | 2 | 3 | 0 | 13 | 13 |
| Chine, Rép. pop. | 4 | 1 | 43 | 48 | 5 | 4 | 7 | 11 | 2 | 1 | 3 |
| Colombie | 0 | 0 | 0 | 0 | 4 | 0 | 1 | 1 | 4 | 0 | 4 |
| Congo | 0 | 0 | 0 | 0 | 1 | 0 | 0 | 0 | 0 | 0 | 0 |
| Congo RDC | 43 | 0 | 0 | 43 | 36 | 3 | 4 | 7 | 30 | 9 | 39 |
| Côte d'Ivoire | 2 | 0 | 0 | 2 | 0 | 0 | 2 | 2 | 0 | 4 | 4 |
| Croatie | 0 | 0 | 0 | 0 | 2 | 0 | 0 | 0 | 2 | 0 | 2 |
| Cuba | 1 | 0 | 0 | 1 | 2 | 0 | 0 | 0 | 0 | 1 | 1 |
| Equateur | 0 | 1 | 0 | 1 | 0 | 0 | 0 | 0 | 0 | 0 | 0 |
| Erythrée | 7 | 1 | 0 | 8 | 23 | 55 | 17 | 72 | 6 | 0 | 6 |
| Ethiopie | 11 | 0 | 5 | 16 | 19 | 1 | 2 | 3 | 16 | 7 | 23 |
| Gambie | 0 | 0 | 0 | 0 | 0 | 0 | 0 | 0 | 0 | 1 | 1 |
| Géorgie | 1 | 0 | 0 | 1 | 1 | 0 | 0 | 0 | 0 | 0 | 0 |
| Ghana | 1 | 0 | 0 | 1 | 0 | 0 | 0 | 0 | 0 | 0 | 0 |

Règlements de séjour selon le pays d'origine du 1.1. au 31.03.2007

| Pays d'origine | Règlements de séjour provisoires | | | | | Octrois de l'asile | | | Cas réglés par les cantons | | |
|---------------------|---------------------------------------|---------------------------------------|--------------------------------------|------------------------------|----------------------------------|--------------------|-------------------------|--------------------------|---------------------------------------|-------------------|--------------------------------------|
| | Admissions provisoires avec procédure | Admissions provisoires sans procédure | Admissions provisoires pour réfugiés | Total admissions provisoires | Levées de l'admission provisoire | Octrois de l'asile | Regroupements familiaux | Total octrois de l'asile | Cas humanitaires selon l'art. 13f OLE | Autres cas réglés | Total des cas réglés par les cantons |
| Guinée | 1 | 0 | 0 | 1 | 0 | 1 | 1 | 2 | 0 | 7 | 7 |
| Inde | 2 | 0 | 0 | 2 | 0 | 0 | 0 | 0 | 0 | 1 | 1 |
| Irak | 122 | 1 | 5 | 128 | 103 | 2 | 27 | 29 | 72 | 13 | 85 |
| Iran | 9 | 0 | 14 | 23 | 15 | 3 | 5 | 8 | 14 | 4 | 18 |
| Italie | 0 | 0 | 0 | 0 | 1 | 0 | 0 | 0 | 1 | 0 | 1 |
| Jordanie | 0 | 0 | 0 | 0 | 2 | 0 | 0 | 0 | 0 | 0 | 0 |
| Kenya | 4 | 0 | 0 | 4 | 0 | 0 | 0 | 0 | 0 | 4 | 4 |
| Laos | 0 | 0 | 0 | 0 | 0 | 0 | 1 | 1 | 0 | 0 | 0 |
| Libye | 0 | 0 | 2 | 2 | 1 | 0 | 3 | 3 | 0 | 0 | 0 |
| Macédoine ex-Rép y. | 7 | 0 | 0 | 7 | 2 | 0 | 0 | 0 | 2 | 0 | 2 |
| Madagascar | 1 | 0 | 0 | 1 | 0 | 0 | 0 | 0 | 0 | 0 | 0 |
| Maroc | 0 | 0 | 0 | 0 | 0 | 0 | 1 | 1 | 0 | 1 | 1 |
| Mongolie | 2 | 0 | 0 | 2 | 0 | 0 | 0 | 0 | 0 | 0 | 0 |
| Monténégro | 0 | 0 | 0 | 0 | 0 | 0 | 0 | 0 | 0 | 1 | 1 |
| Myanmar | 0 | 0 | 2 | 2 | 0 | 0 | 0 | 0 | 0 | 0 | 0 |
| Niger | 0 | 0 | 0 | 0 | 0 | 0 | 1 | 1 | 0 | 0 | 0 |
| Nigéria | 0 | 0 | 0 | 0 | 3 | 0 | 0 | 0 | 1 | 7 | 8 |
| Ouganda | 0 | 0 | 0 | 0 | 1 | 0 | 0 | 0 | 1 | 0 | 1 |
| Ouzbékistan | 0 | 0 | 0 | 0 | 1 | 0 | 0 | 0 | 0 | 0 | 0 |
| Pakistan | 2 | 0 | 0 | 2 | 6 | 1 | 0 | 1 | 6 | 6 | 12 |
| Russie | 14 | 0 | 0 | 14 | 6 | 0 | 1 | 1 | 6 | 1 | 7 |
| Rwanda | 0 | 0 | 0 | 0 | 0 | 1 | 1 | 2 | 0 | 0 | 0 |
| Serbie | 96 | 0 | 0 | 96 | 360 | 1 | 12 | 13 | 277 | 30 | 307 |
| Somalie | 76 | 0 | 1 | 77 | 87 | 1 | 3 | 4 | 37 | 7 | 44 |
| Soudan | 2 | 0 | 1 | 3 | 8 | 0 | 1 | 1 | 6 | 0 | 6 |
| Sri Lanka | 20 | 3 | 1 | 24 | 90 | 2 | 6 | 8 | 65 | 5 | 70 |
| Syrie | 9 | 0 | 6 | 15 | 11 | 1 | 0 | 1 | 3 | 0 | 3 |
| Togo | 2 | 0 | 5 | 7 | 0 | 16 | 17 | 33 | 0 | 1 | 1 |

Règlements de séjour selon le pays d'origine du 1.1. au 31.03.2007

| Pays d'origine | Règlements de séjour provisoires | | | | | Octrois de l'asile | | | Cas réglés par les cantons | | |
|---------------------------|---------------------------------------|---------------------------------------|--------------------------------------|------------------------------|----------------------------------|--------------------|-------------------------|--------------------------|---------------------------------------|-------------------|--------------------------------------|
| | Admissions provisoires avec procédure | Admissions provisoires sans procédure | Admissions provisoires pour réfugiés | Total admissions provisoires | Levées de l'admission provisoire | Octrois de l'asile | Regroupements familiaux | Total octrois de l'asile | Cas humanitaires selon l'art. 13f OLE | Autres cas réglés | Total des cas réglés par les cantons |
| Tunisie | 0 | 0 | 0 | 0 | 1 | 4 | 7 | 11 | 0 | 0 | 0 |
| Turquie | 11 | 1 | 16 | 28 | 52 | 25 | 60 | 85 | 46 | 23 | 69 |
| Ukraine | 0 | 0 | 0 | 0 | 7 | 0 | 0 | 0 | 7 | 0 | 7 |
| Vietnam | 0 | 0 | 0 | 0 | 0 | 0 | 6 | 6 | 0 | 0 | 0 |
| Yémen | 0 | 0 | 0 | 0 | 6 | 0 | 4 | 4 | 5 | 0 | 5 |
| Zimbabwe | 0 | 0 | 0 | 0 | 0 | 2 | 2 | 4 | 0 | 0 | 0 |
| Sans nationalité | 1 | 0 | 2 | 3 | 0 | 0 | 0 | 0 | 0 | 1 | 1 |
| Apatride | 1 | 1 | 0 | 2 | 0 | 0 | 0 | 0 | 0 | 0 | 0 |
| Etat et continent inconn. | 3 | 0 | 6 | 9 | 1 | 0 | 1 | 1 | 0 | 1 | 1 |
| TOTAL | 564 | 11 | 109 | 684 | 1'131 | 125 | 206 | 331 | 812 | 180 | 992 |